

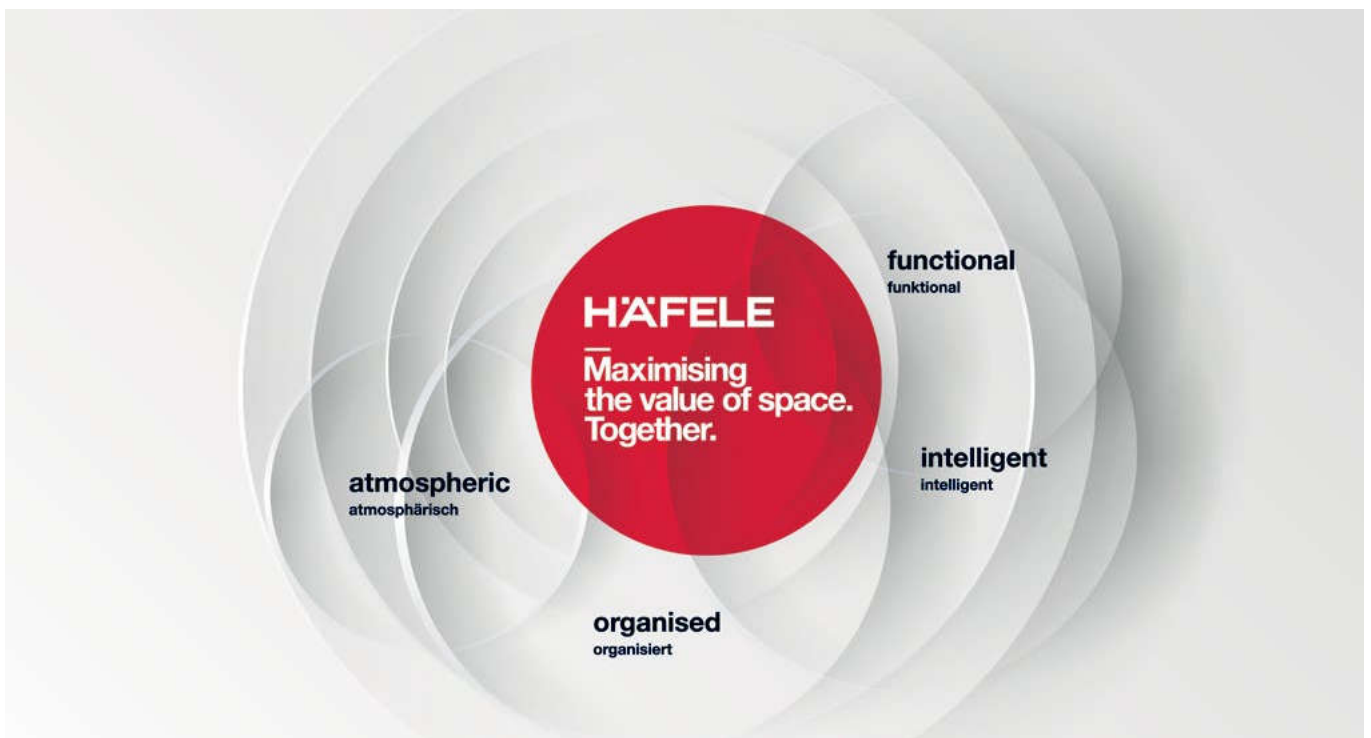
# BỘ SƯU TẬP DIY PHỤ KIỆN CỬA

2026-2027



# Häfele - Where trust was built from competence.

**Häfele - Nơi năng lực xây nên niềm tin.**



Founded in Germany in 1923, Häfele is a renowned provider of smart home and project solutions with 150 subsidiaries and sales offices around the world. Häfele's superior range of products which exemplifies German quality standards is developed with the philosophy of "functionality" and "easiness" in mind to be reliable solutions for both professionals and consumers.

Since the establishment in Vietnam in 1998, Häfele has been continuously improving and expanding its products and services, making the key components of Vietnamese homes - door security, kitchen, wardrobe, and bathroom - much more efficient spaces.

As Häfele celebrates its 100th birthday in 2023, the Häfele Group is looking forward with great confidence, ambitious plans, and stronger than ever commitments to maintaining the guaranteed seal of the German quality benchmark. In Vietnam, Häfele looks to be the trusted provider for complete home solutions of the German quality for Vietnamese people.

Được thành lập tại Đức vào năm 1923, Häfele là thương hiệu danh tiếng trên thế giới về giải pháp dự án và nhà ở thông minh. Không chỉ đạt tiêu chuẩn chất lượng uy tín của Đức, các dải sản phẩm cao cấp của Häfele còn được phát triển với triết lý "dễ dàng" và "công năng" để mang đến những giải pháp đáng tin cậy cho các chuyên gia lẫn người tiêu dùng.

Đến Việt Nam vào năm 1998, Häfele đã không ngừng phát triển, mở rộng sản phẩm và dịch vụ để giúp người Việt Nam cải thiện hơn nữa tính hiệu quả của những không gian quan trọng trong nhà mình, bao gồm bếp, tủ quần áo, phòng tắm và an ninh cửa.

Kỷ niệm sinh nhật lần thứ 100 vào năm 2023, Tập đoàn Häfele kỳ vọng với sự tự tin cùng những kế hoạch đầy tham vọng và các cam kết mạnh mẽ hơn bao giờ hết, nhằm duy trì dấu ấn về tiêu chuẩn chất lượng của Đức. Tại Việt Nam, Häfele sẽ trở thành nhà cung cấp các giải pháp tiêu chuẩn Đức cho tổ ấm Việt.

# Lợi thế của chúng tôi là lợi ích của bạn.

Với kinh nghiệm và kiến thức chuyên môn được tích lũy qua gần một thế kỷ, những giải pháp thông minh dành cho nhà ở và dự án của Häfele đã nhận được sự tin nhiệm của nhiều kiến trúc sư, nhà thiết kế, nhà thầu và nhà đầu tư nổi tiếng trên thế giới. Tại Việt Nam, Häfele hiện là nhà cung cấp giải pháp đáng tin cậy đối với các chuyên gia hoạt động ở khắp các lĩnh vực nội thất, kiến trúc và bất động sản.



## A GERMAN BRAND SINCE 1923

### CHẤT LƯỢNG ĐỨC

Được phát triển bằng công nghệ của Đức và theo tiêu chuẩn chất lượng Đức, các giải pháp của Häfele mang tính năng cao vượt trội để mang đến cho bạn sự dễ dàng và hiệu quả.

## Service<sup>+</sup>

### HÄFELE SERVICE+

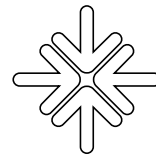
Từ tư vấn đến lắp đặt, Häfele Service+ giúp bạn đơn giản hóa quy trình và nâng cao hiệu suất.

- + Kiến thức chuyên gia
- + Công cụ & kế hoạch tối ưu
- + Giải pháp cá nhân hóa
- + Luôn sẵn sàng hỗ trợ khi cần



### GIAO HÀNG NHANH CHÓNG

Dịch vụ giao hàng tận nơi, nhanh chóng.



### GIẢI PHÁP ĐƯỢC THIẾT KẾ RIÊNG

Nhờ khả năng tùy chỉnh to lớn, giải pháp của Häfele sẵn sàng đáp ứng các nhu cầu khác nhau một cách đầy đủ và hiệu quả.

## Tổng quan bảo hành



### CỬA TRƯỢT

Bảo hành trọn đời về chức năng sản phẩm.



### PHỤ KIỆN CHO CỬA ĐI VÀ CÔNG TRÌNH

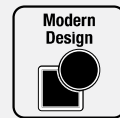
Tay nắm, bản lề, khóa cửa, ruột khóa, phụ kiện đóng cửa tự động, phụ kiện cho cửa kính, phụ kiện cửa...

## Bộ sưu tập khóa tay nắm gạt hợp kim DIY



### Chất lượng cao cấp

Tay nắm hợp kim kẽm - giúp chống ăn mòn hiệu quả.



### Thiết kế hiện đại

Được thiết kế để phù hợp với các không gian sang trọng, thanh lịch. Đa dạng màu sắc giúp dễ phối hợp màu sắc trong thiết kế nội thất.

### PC Set



### WC Set



### Thuận tiện & An tâm

Cung cấp trọn bộ cho cửa chính & cửa WC.



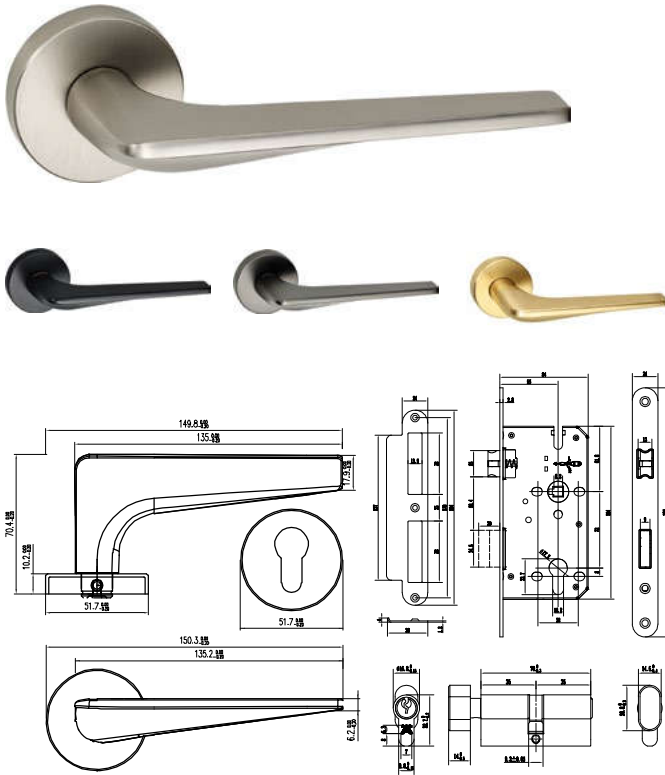


# Bộ sưu tập khóa tay nắm gạt hợp kim DIY



## SET C

- Vật liệu:
  - + Tay nắm: Hợp kim kẽm
  - + Thân khóa: Inox 201
  - + Ruột khóa: Đồng
- Phù hợp cho cửa mở trái & mở phải
- Phù hợp cho cửa có độ dày 45-50 mm
- Tay nắm với lò xo trợ lực
- Thân khóa CC 72mm, backset 55mm & chốt cửa có thể đảo chiều
- Ruột khóa 5 Pin, độ dài 70mm với nút vận
- Cung cấp trọn bộ với tay nắm, thân khóa và ruột khóa

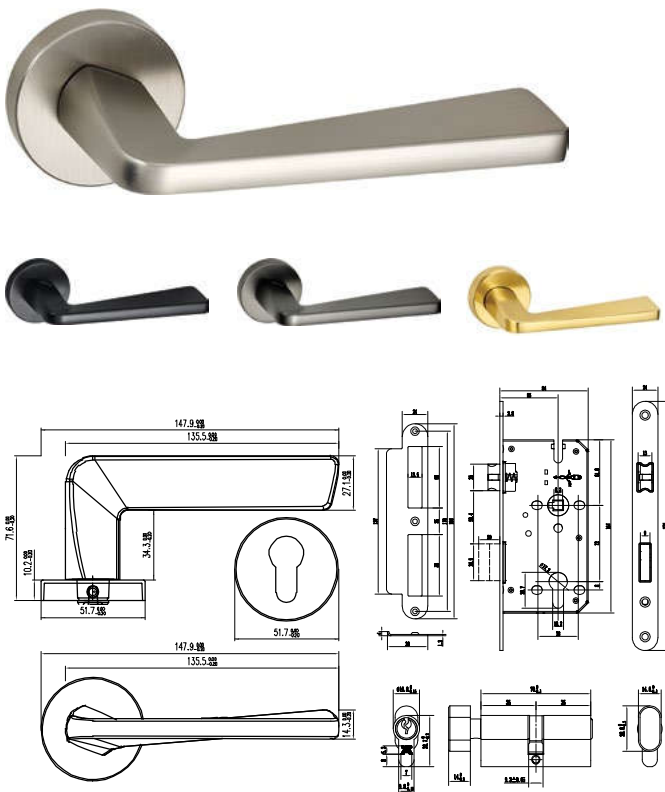


	Cửa chính 🚪🔑	Cửa WC 🚪🚽
<b>Hoàn thiện</b>	<b>Mã số</b>	<b>Mã số</b>
Nickel mờ	<b>499.63.616</b>	<b>499.63.620</b>
Đen mờ	<b>499.63.617</b>	<b>499.63.621</b>
Xám ghi	<b>499.63.618</b>	<b>499.63.622</b>
Đồng bóng	<b>499.63.619</b>	<b>499.63.623</b>



## SET D

- Vật liệu:
  - + Tay nắm: Hợp kim kẽm
  - + Thân khóa: Inox 201
  - + Ruột khóa: Đồng
- Phù hợp cho cửa mở trái & mở phải
- Phù hợp cho cửa có độ dày 45-50 mm
- Tay nắm với lò xo trợ lực
- Thân khóa CC 72mm, backset 55mm & chốt cửa có thể đảo chiều
- Ruột khóa 5 Pin, độ dài 70mm với nút vận
- Cung cấp trọn bộ với tay nắm, thân khóa và ruột khóa



	Cửa chính 🚪🔑	Cửa WC 🚪🚽
<b>Hoàn thiện</b>	<b>Mã số</b>	<b>Mã số</b>
Nickel mờ	<b>499.63.624</b>	<b>499.63.628</b>
Đen mờ	<b>499.63.625</b>	<b>499.63.629</b>
Xám ghi	<b>499.63.626</b>	<b>499.63.630</b>
Đồng bóng	<b>499.63.627</b>	<b>499.63.631</b>

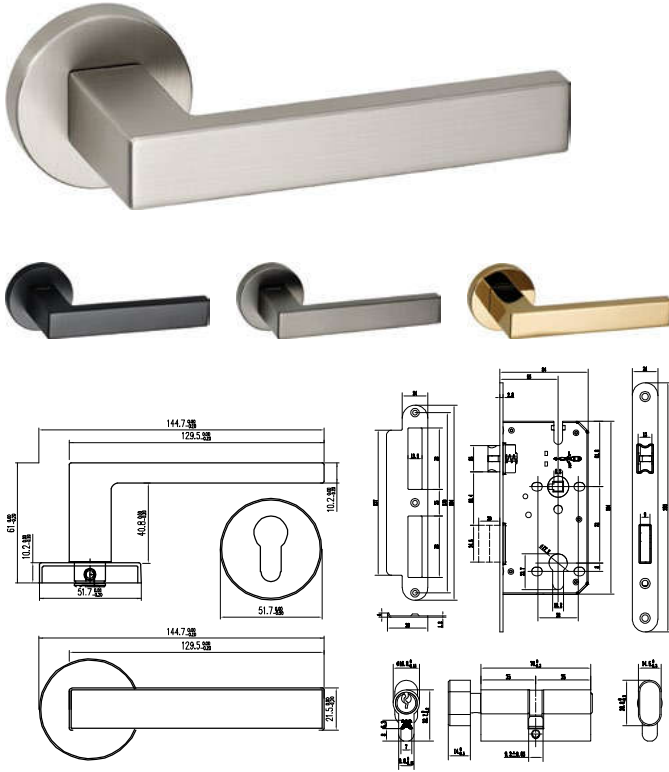
Hình ảnh chỉ mang tính chất minh họa, việc lắp đặt phải dựa vào sản phẩm thực tế. Kích thước và màu sắc sản phẩm có thể thay đổi mà không cần báo trước.

# Bộ sưu tập khóa tay nắm gạt hợp kim DIY



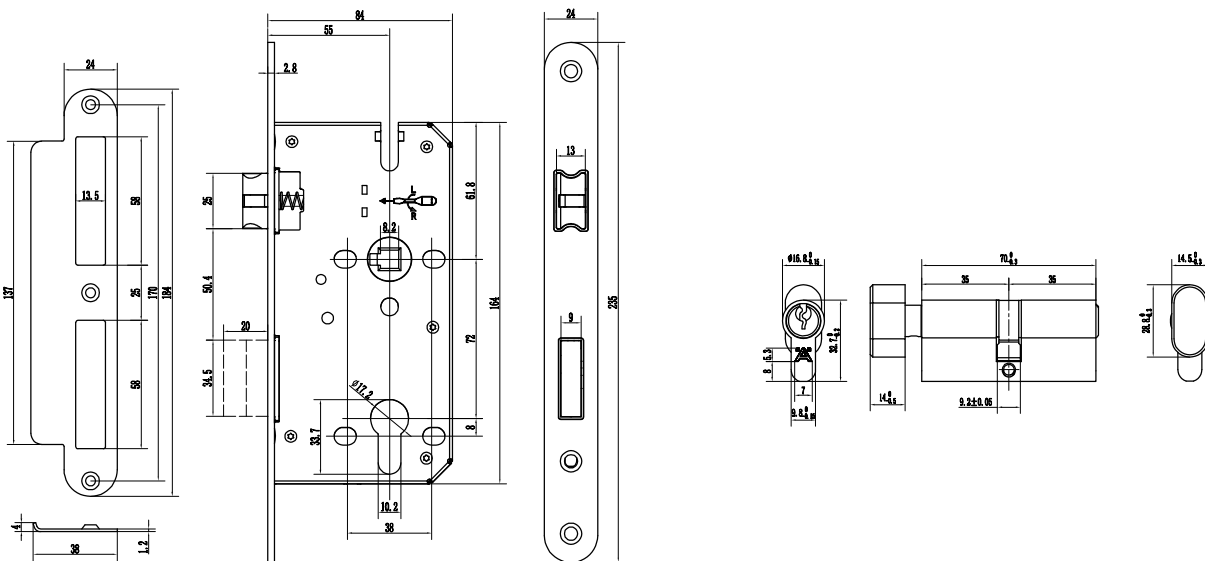
## SET E

- Vật liệu:
  - + Tay nắm: Hợp kim kẽm
  - + Thân khóa: Inox 201
  - + Ruột khóa: Đồng
- Phù hợp cho cửa mở trái & mở phải
- Phù hợp cho cửa có độ dày 45-50 mm
- Tay nắm với lò xo trợ lực
- Thân khóa CC 72mm, backset 55mm & chốt cửa có thể đảo chiều
- Ruột khóa 5 Pin, độ dài 70mm với núm vận
- Cung cấp trọn bộ với tay nắm, thân khóa và ruột khóa



	Cửa chính 🚪🔑	Cửa WC 🚪🚽
<b>Hoàn thiện</b>	<b>Mã số</b>	<b>Mã số</b>
Nickel mờ	<b>499.63.632</b>	<b>499.63.636</b>
Đen mờ	<b>499.63.633</b>	<b>499.63.637</b>
Xám ghi	<b>499.63.634</b>	<b>499.63.638</b>
Đồng bóng	<b>499.63.635</b>	<b>499.63.639</b>

## THÂN KHOÁ VÀ RUỘT KHÓA CHO KHÓA TAY NẮM GẠT HỢP KIM DIY (ĐÃ ĐƯỢC CUNG CẤP THEO BỘ)



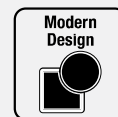
## Bộ khóa tay nắm gạt inox 304 DIY



**SUS  
304**

### Inox 304 – Bền bỉ & dễ vệ sinh

Vật liệu Inox 304 bền bỉ, hạn chế ăn mòn, đảm bảo độ bền vượt trội.



### Thẩm mỹ & Hoàn thiện cao

Bề mặt inox xước mờ sang trọng, hiện đại, dễ phối với nội thất. Thiết kế tinh tế, phù hợp mọi không gian.

**PC Set**

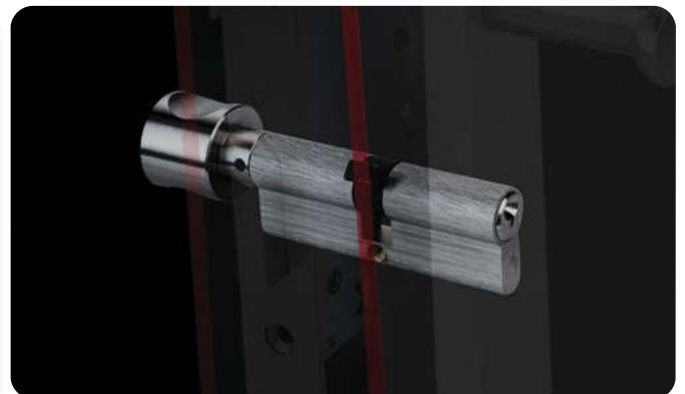


**WC Set**



### Trọn bộ dễ dàng & thuận tiện

Cung cấp trọn bộ cho cửa đi và cửa nhà vệ sinh.

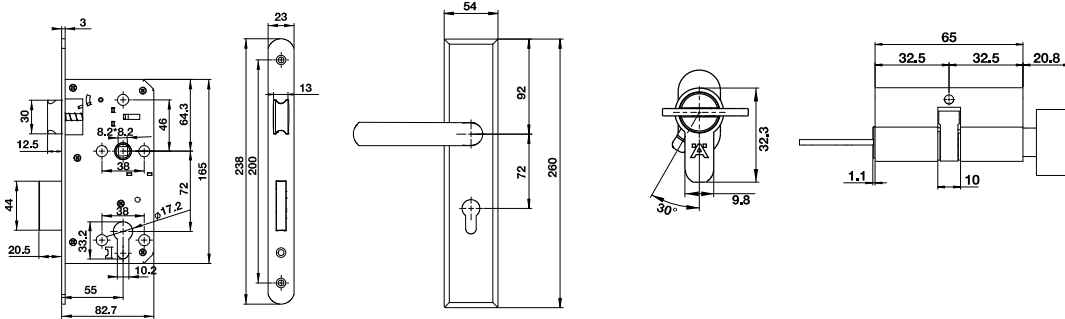


## Bộ khóa tay nắm gạt inox 304 DIY



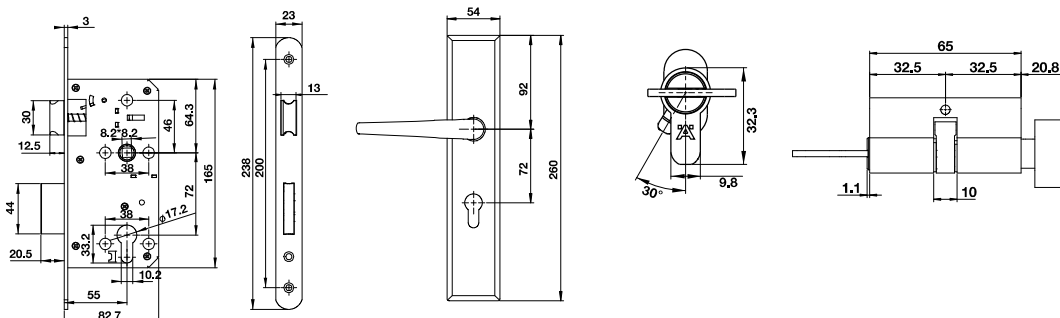
- Vật liệu: Inox 304
- Hoàn thiện: Màu inox mờ
- Kích thước đế: 260x54x10mm
- Tay nắm rộng
- Thân khóa: Khoảng cách từ cạnh cửa đến tâm lỗ ruốt khóa: 55mm, C-C: 72mm, chốt chết xoay 2 vòng
- Ruốt khóa: 65mm, 1 đầu vặn 1 đầu chìa với 3 chìa khóa
- Loại cửa: Cửa gỗ
- Độ dày cửa: Tối đa là 43mm
- Đóng gói: Hộp giấy

Mã số: **499.62.501**



- Vật liệu: Inox 304
- Hoàn thiện: Màu inox mờ
- Kích thước đế: 260x54x10mm
- Tay nắm rộng
- Thân khóa: Khoảng cách từ cạnh cửa đến tâm lỗ ruốt khóa: 55mm, C-C: 72mm, chốt chết xoay 2 vòng
- Ruốt khóa: 65mm, 1 đầu vặn 1 đầu chìa với 3 chìa khóa
- Loại cửa: Cửa gỗ
- Độ dày cửa: Tối đa là 43mm
- Đóng gói: Hộp giấy

Mã số: **499.62.503**

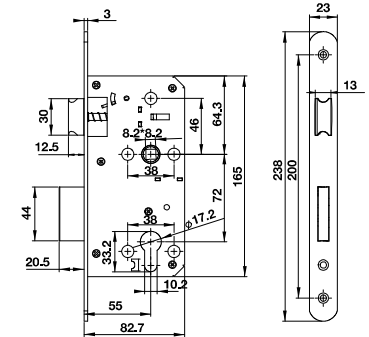
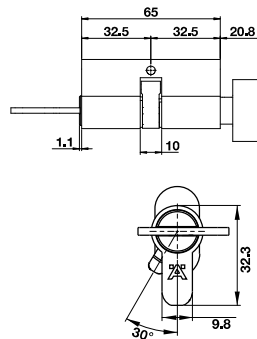
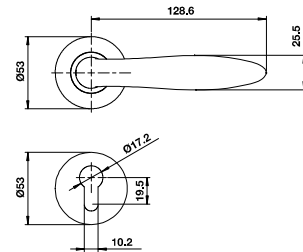
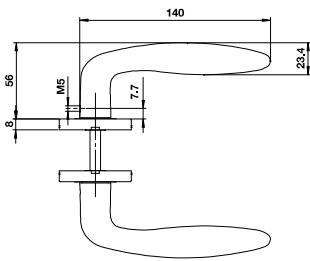


## Bộ khóa tay nắm gạt inox 304 DIY



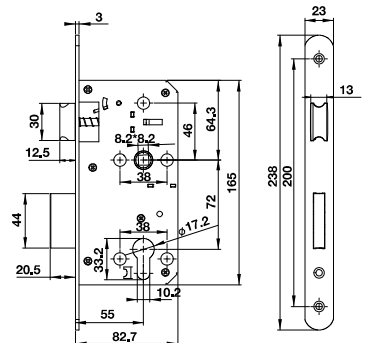
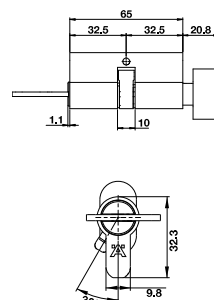
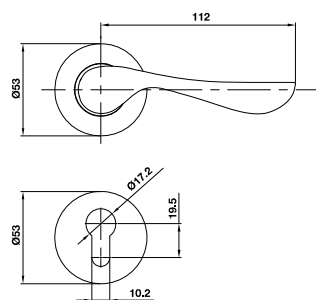
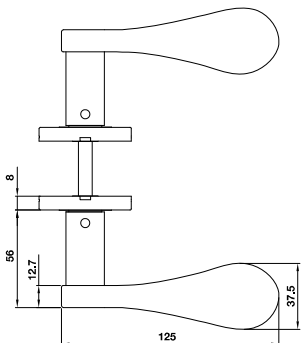
- Vật liệu: Inox 304
- Hoàn thiện: Màu inox mờ
- Kích thước tay nắm: 140x56mm
- Phụ kiện:
  - Nắp chụp tay nắm 53x8mm (2 miếng)
  - Nắp chụp ruột khóa 53x8mm (2 miếng)
- Thân khóa: Khoảng cách từ cạnh cửa đến tâm lỗ ruột khóa: 55mm, C-C: 72mm, chốt chết xoay 2 vòng
- Ruột khóa: 65mm, 1 đầu vận 1 đầu chia với 3 chìa khóa
- Loại cửa: Cửa gỗ
- Độ dày cửa: Tối đa là 45mm
- Đóng gói: Hộp giấy

Mã số: **499.63.801**



- Vật liệu: Inox 304
- Hoàn thiện: Màu inox mờ
- Kích thước tay nắm: 125x56mm
- Phụ kiện:
  - Nắp chụp tay nắm 53x8mm (2 miếng)
  - Nắp chụp ruột khóa 53x8mm (2 miếng)
- Thân khóa: Khoảng cách từ cạnh cửa đến tâm lỗ ruột khóa: 55mm, C-C: 72mm, chốt chết xoay 2 vòng
- Ruột khóa: 65mm, 1 đầu vận 1 đầu chia với 3 chìa khóa
- Loại cửa: Cửa gỗ
- Độ dày cửa: Tối đa là 45mm
- Đóng gói: Hộp giấy

Mã số: **499.63.802**

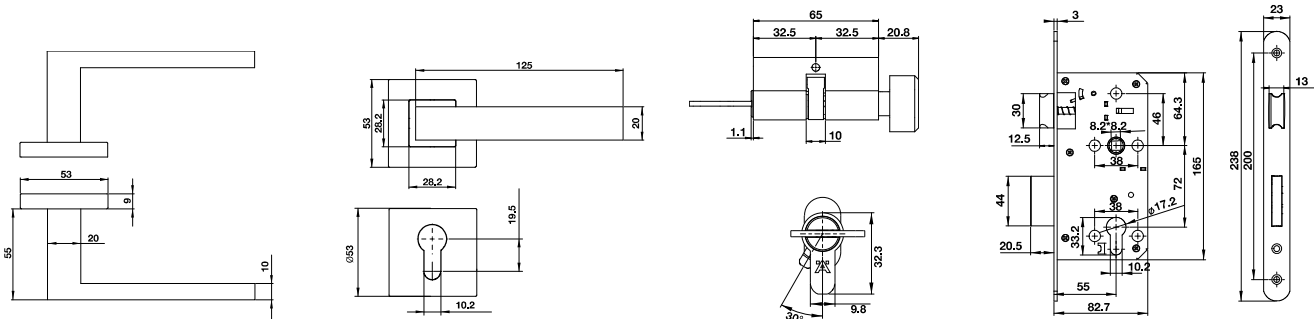


## Bộ khóa tay nắm gạt inox 304 DIY



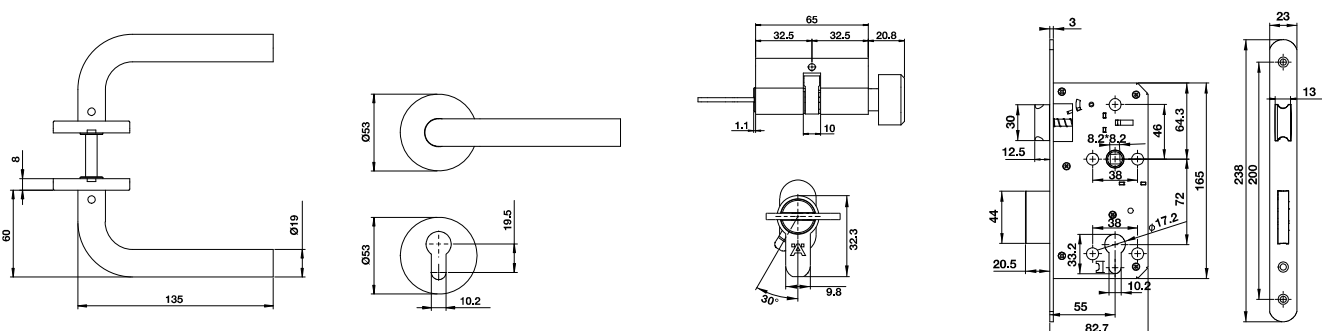
- Vật liệu: Inox 304
- Hoàn thiện: Màu inox mờ
- Kích thước tay nắm: 125x55mm
- Phụ kiện:
  - Nắp chụp tay nắm 53x53mm (2 miếng)
  - Nắp chụp ruột khóa 53x53mm (2 miếng)
- Thân khóa: Khoảng cách từ cạnh cửa đến tâm lỗ ruột khóa: 55mm, C-C: 72mm, chốt chết 2 vòng xoay
- Ruột khóa: 65mm, 1 đầu vặn 1 đầu chia với 3 chìa khóa
- Loại cửa: Cửa gỗ
- Độ dày cửa: Tối đa là 45mm
- Đóng gói: Hộp giấy

Mã số: **499.63.803**



- Vật liệu: Inox 304
- Hoàn thiện: Màu inox mờ
- Kích thước tay nắm: 135x60mm
- Phụ kiện:
  - Nắp chụp tay nắm 53x8mm (2 miếng)
  - Nắp chụp ruột khóa 53x8mm (2 miếng)
- Thân khóa: Khoảng cách từ cạnh cửa đến tâm lỗ ruột khóa: 55mm, C-C: 72mm, chốt chết xoay 2 vòng
- Ruột khóa: 65mm, 1 đầu vặn 1 đầu chia với 3 chìa khóa
- Loại cửa: Cửa gỗ
- Độ dày cửa: Tối đa là 45mm
- Đóng gói: Hộp giấy

Mã số: **499.62.505**

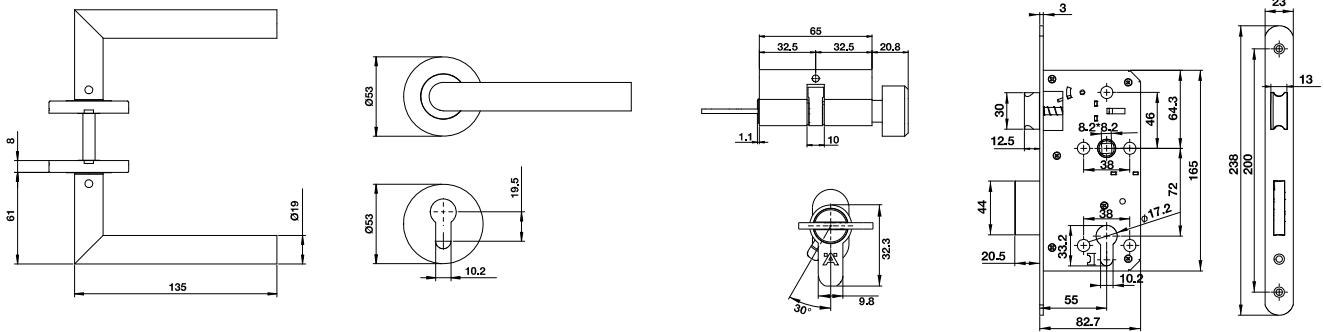


## Bộ khóa tay nắm gạt inox 304 DIY



- Vật liệu: Inox 304
- Hoàn thiện: Màu inox mờ
- Kích thước tay nắm: 135x61mm
- Phụ kiện:
  - Nắp chụp tay nắm 53x8mm (2 miếng)
  - Nắp chụp ruột khóa 53x8mm (2 miếng)
- Thân khóa: Khoảng cách từ cạnh cửa đến tâm lỗ ruột khóa: 55mm, C-C: 72mm, chốt chết xoay 2 vòng
- Ruột khóa: 65mm, 1 đầu vặn 1 đầu chìa với 3 chìa khóa
- Loại cửa: Cửa gỗ
- Độ dày cửa: Tối đa là 45mm
- Đóng gói: Hộp giấy

Mã số: **499.62.504**

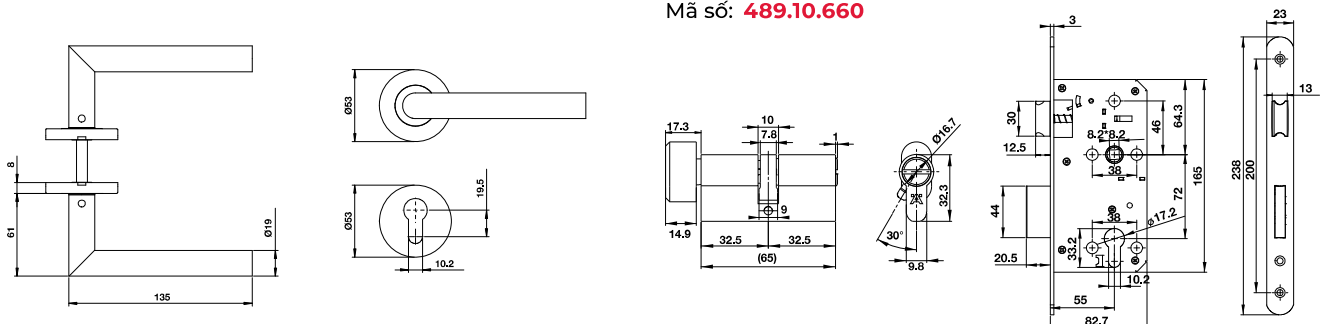


## Bộ khóa tay nắm gạt cho cửa WC inox 304 DIY



- Vật liệu: Inox 304
- Hoàn thiện: Màu inox mờ
- Kích thước tay nắm: 135x61mm
- Phụ kiện:
  - Nắp chụp tay nắm 53x8mm (2 miếng)
  - Nắp chụp ruột khóa 53x8mm (2 miếng)
- Thân khóa: Khoảng cách từ cạnh cửa đến tâm lỗ ruột khóa: 55mm, C-C: 72mm, chốt chết 1 vòng xoay cho cửa vệ sinh
- Ruột khóa: 65mm
- Loại cửa: Cửa gỗ
- Độ dày cửa: Tối đa là 45mm
- Đóng gói: Hộp giấy

Mã số: **489.10.660**



Hình ảnh chỉ mang tính chất minh họa, việc lắp đặt phải dựa vào sản phẩm thực tế. Kích thước và màu sắc sản phẩm có thể thay đổi mà không cần báo trước.

## Tay nắm / thân khóa / ruột khóa DIY



**SUS  
304**

### Inox 304 – Bền bỉ & dễ vệ sinh

Vật liệu Inox 304 bền bỉ, hạn chế ăn mòn, đảm bảo độ bền vượt trội.



### Thẩm mỹ & Hoàn thiện cao

Bề mặt inox xước mờ sang trọng, hiện đại, dễ phối với nội thất. Thiết kế tinh tế, phù hợp mọi không gian.



### Tính linh hoạt cao

Linh hoạt ứng dụng, dễ dàng lựa chọn cho các loại cửa có kích thước khác nhau.

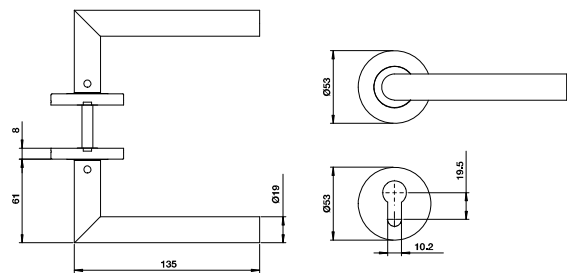


## Tay nắm gạt inox 304 DIY



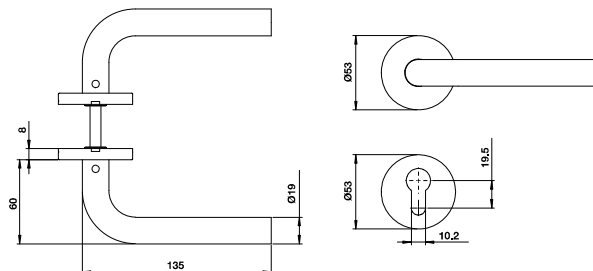
- Vật liệu: Inox 304
- Hoàn thiện: Màu inox mờ
- Kích thước tay nắm: 135x61mm
- Phụ kiện:
  - Nắp chụp tay nắm 53x8mm (2 miếng)
  - Nắp chụp ruột khóa 53x8mm (2 miếng)
- Loại cửa: Cửa gỗ, cửa nhôm
- Độ dày cửa: 38-50mm
- Đóng gói: Hộp giấy

Mã số: **499.62.672**



- Vật liệu: Inox 304
- Hoàn thiện: Màu inox mờ
- Kích thước tay nắm: 135x60mm
- Phụ kiện:
  - Nắp chụp tay nắm 53x8mm (2 miếng)
  - Nắp chụp ruột khóa 53x8mm (2 miếng)
- Loại cửa: Cửa gỗ, cửa nhôm
- Độ dày cửa: 38-50mm
- Đóng gói: Hộp giấy

Mã số: **499.62.673**

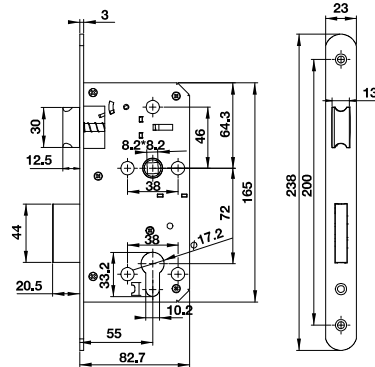


## Thân khóa inox 304 DIY



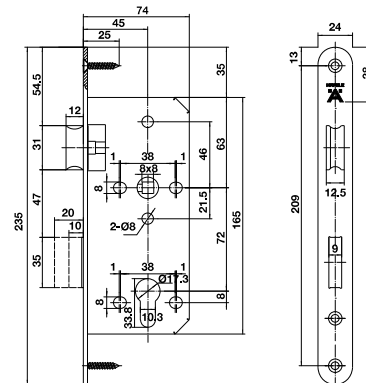
- Vật liệu: Inox 304
- Thân khóa: Khoảng cách từ cạnh cửa đến tâm lỗ ruột khóa: 55 mm, C-C: 72mm, chốt chết xoay 2 vòng
- Loại cửa: Cửa gỗ
- Đóng gói: Hộp giấy

Mã số: **489.10.560**



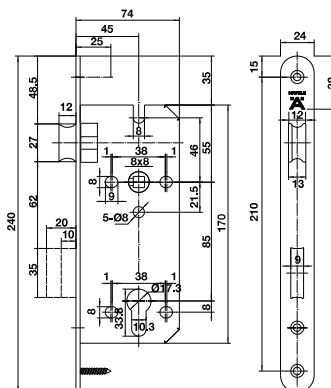
- Vật liệu: Inox 304
- Thân khóa: Khoảng cách từ cạnh cửa đến tâm lỗ ruột khóa: 45mm, C-C: 72mm, chốt chết xoay 2 vòng
- Loại cửa: Cửa gỗ
- Đóng gói: Hộp giấy

Mã số: **489.10.561**



- Vật liệu: Inox 304
- Thân khóa: Khoảng cách từ cạnh cửa đến tâm lỗ ruột khóa: 45mm, C-C: 85mm, chốt chết xoay 2 vòng
- Loại cửa: Cửa gỗ
- Đóng gói: Hộp giấy

Mã số: **489.10.562**



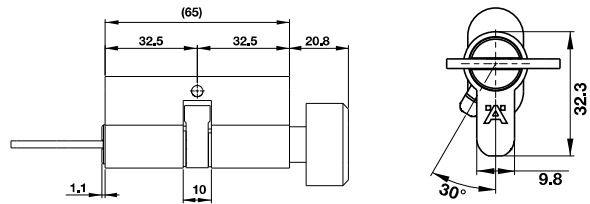
**Ruột khóa DIY**



**Ruột khóa đầu vặn đầu chìa 65mm**

- Vật liệu: Đồng thau
- Ruột khóa: 65mm, 1 đầu vặn 1 đầu chìa với 3 chìa
- Độ dày cửa: Tối đa là 45mm
- Đầu vặn: Oval
- Đóng gói: Hộp giấy

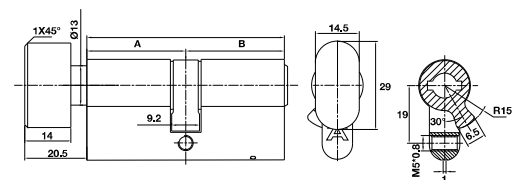
Mã số: **489.56.250**



**Ruột khóa đầu vặn đầu chìa 71mm**

- Vật liệu: Đồng thau
- Ruột khóa đầu vặn đầu chìa với 5 chìa
- Pin chống khoan
- Đầu vặn oval
- Đóng gói: Vỉ nhựa

35.5 / 35.5    Niken mờ    ● **489.56.004**

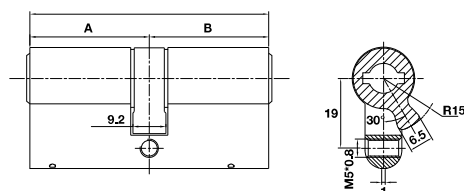


**Ruột khóa 2 đầu chìa**

- Vật liệu: Đồng thau
- Ruột khóa 2 đầu chìa với 5 chìa
- Pin chống khoan
- Đóng gói: Vỉ nhựa

32.5 / 32.5    Niken mờ    ● **489.56.000**

35.5 / 35.5    Niken mờ    ● **489.56.001**



## Ruột khóa DIY



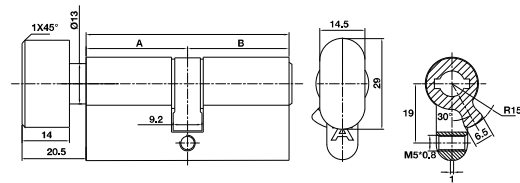
### Ruột khóa vệ sinh

- Vật liệu: Đồng thau
- Ruột khóa vệ sinh
- Đầu vận Oval
- Đóng gói: Vỉ nhựa

30 / 30

Niken mờ

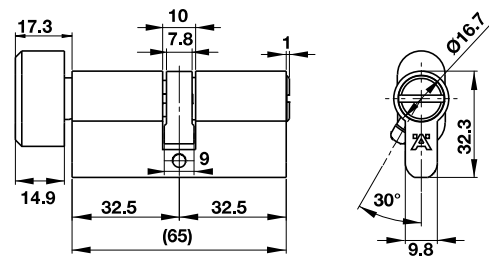
● 489.56.006



### Ruột khóa toilet 65mm

- Vật liệu: Đồng thau
- Ruột khóa : 65mm
- Độ dày cửa: Tối đa là 45mm
- Đầu vận: Oval
- Đóng gói: Hộp giấy

Mã số: 489.56.252



# KHÓA TAY NẮM GẠT TUBULAR & TAY NẮM TRÒN DIY



## Chất liệu bền vững

Chất liệu hợp kim kẽm và inox 304, đảm bảo độ bền cao, hạn chế gỉ sét và sử dụng lâu dài.



## Hoàn thiện tinh tế

Màu niken mờ hiện đại, hạn chế bám vân tay, dễ dàng phối hợp nhiều phong cách nội thất.



## Tương thích linh hoạt

Phù hợp cho cửa gỗ, cửa thép và cửa nhôm với độ dày tiêu chuẩn 32-45mm.



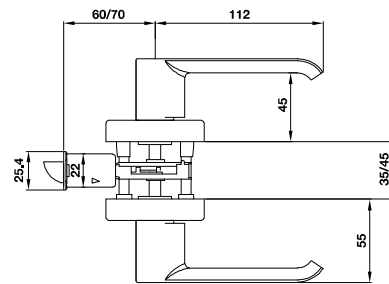
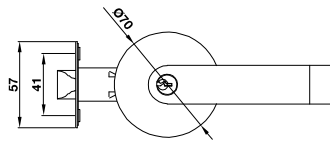
## Khóa tay nắm gạt tubular DIY



### Bộ khóa tay nắm cửa đi

- Vật liệu: Hợp kim kẽm
- Màu hoàn thiện: Màu niken mờ
- Loại cửa: Cửa gỗ, thép, nhôm
- Độ dày cửa: 35-45mm
- Cò khóa: điều chỉnh được 60/70mm
- Đóng gói: Hộp giấy

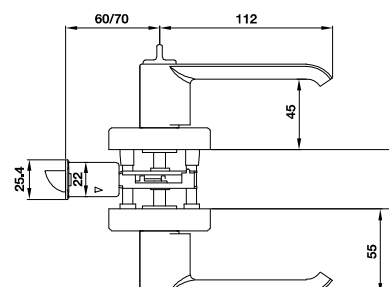
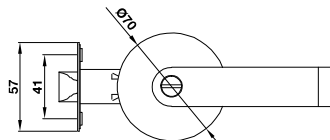
Mã số: **499.63.970**



### Bộ khóa tay nắm cửa toilet

- Vật liệu: Hợp kim kẽm
- Màu hoàn thiện: Màu niken mờ
- Loại cửa: Cửa gỗ, thép, nhôm
- Độ dày cửa: 35-45mm
- Cò khóa: điều chỉnh được 60/70mm
- Đóng gói: Hộp giấy
- \* Lưu ý: không bao gồm chìa khóa

Mã số: **499.63.971**



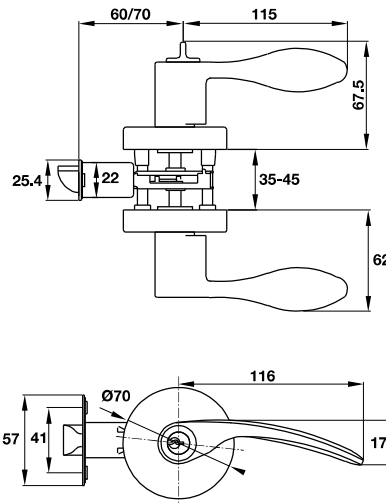
## Khóa tay nắm gạt tubular DIY



### Bộ khóa tay nắm cửa toilet

- Vật liệu: Hợp kim kẽm
- Màu hoàn thiện: Niken mờ
- Cò khóa: điều chỉnh được 60/70mm
- Độ dày cửa: 35-45mm
- Đóng gói: Vì nhựa
- \* Lưu ý: không bao gồm chìa khóa.

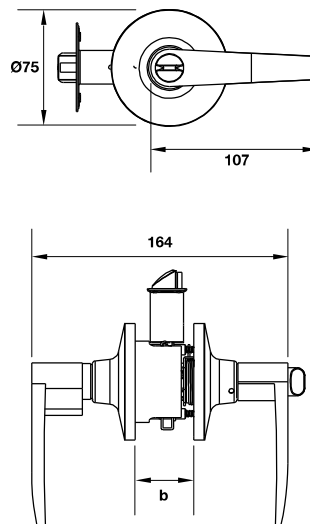
Mã số: **499.63.996**



### Bộ khóa tay nắm cửa toilet

- Vật liệu: Hợp kim kẽm
- Màu hoàn thiện: Đồng bóng
- Cò khóa: điều chỉnh được 60/70mm
- Thích hợp dùng cho cửa gỗ và cửa sắt
- Độ dày cửa: 35-45mm
- Đóng gói: Vì nhựa
- \* Lưu ý: không bao gồm chìa khóa.

Mã số: **489.10.175**



Hình ảnh chỉ mang tính chất minh họa, việc lắp đặt phải dựa vào sản phẩm thực tế. Kích thước và màu sắc sản phẩm có thể thay đổi mà không cần báo trước.

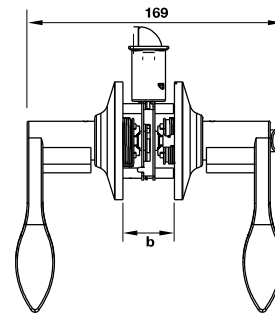
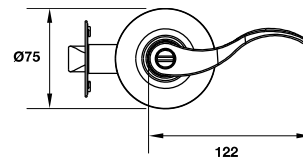
## Khóa tay nắm gạt tubular DIY



### Bộ khóa tay nắm cửa toilet

- Vật liệu: Hợp kim kẽm
- Màu hoàn thiện: Đồng bóng
- Cò khóa: điều chỉnh được 60/70mm
- Thích hợp dùng cho cửa gỗ và cửa sắt
- Độ dày cửa: 35-45mm
- Đóng gói: Vỉ nhựa
- \* Lưu ý: không bao gồm chìa khóa.

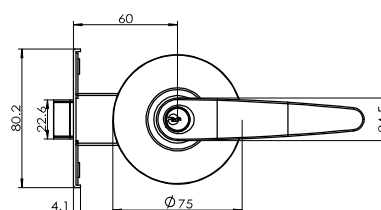
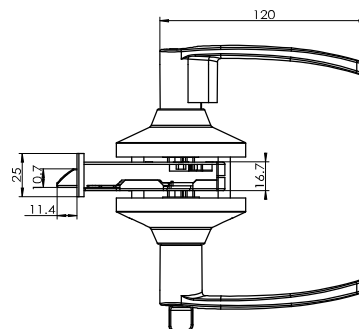
Mã số: **489.10.199**



### Bộ khóa tay nắm cửa phòng

- Vật liệu: Hợp kim kẽm
- Màu hoàn thiện: Niken mờ
- Cò khóa: 60mm
- Độ dày cửa: 35-50mm
- Đóng gói: Vỉ nhựa

Mã số: **489.10.820**



## Khóa tay nắm tròn inox 304 DIY

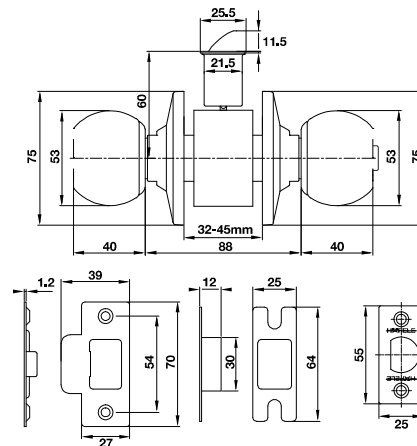


### Bộ khóa tay nắm tròn cho cửa ra vào

- Vật liệu: Inox 304
- Hoàn thiện: Inox mờ/ Đồng bóng
- Phụ kiện: Cò gió và bas thân khóa + 3 chìa
- Khoảng cách từ cạnh cửa đến tâm lỗ ruột khóa: 60mm
- Loại cửa: Cửa gỗ
- Độ dày cửa: Dày 32-45mm
- Đóng gói: Vỉ nhựa

Inox mờ  **489.93.130**

Đồng bóng  **489.93.132**

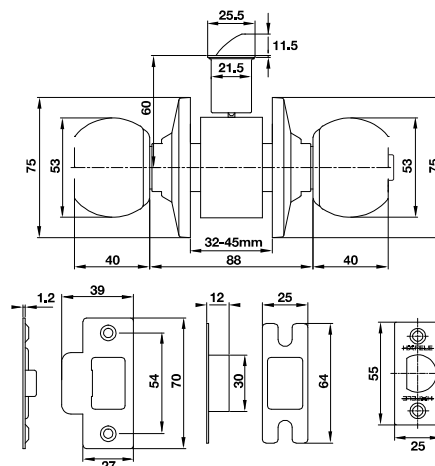


### Bộ khóa tay nắm tròn cho cửa toilet

- Vật liệu: Inox 304
- Hoàn thiện: Inox mờ/ Đồng bóng
- Phụ kiện: Cò gió và bas thân khóa
- Khoảng cách từ cạnh cửa đến tâm lỗ ruột khóa: 60mm
- Loại cửa: Cửa gỗ
- Độ dày cửa: Dày 32-45mm
- Đóng gói: Vỉ nhựa

Inox mờ  **489.93.135**

Đồng bóng  **489.93.137**



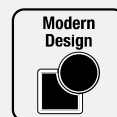
## Tay nắm âm inox 304 DIY



**SUS  
304**

### Inox 304 – Bền bỉ & dễ vệ sinh

Vật liệu Inox 304 bền bỉ, hạn chế ăn mòn, đảm bảo độ bền vượt trội.



### Thiết kế tối giản

Tay nắm âm cửa tạo bề mặt phẳng liền mạch, mang lại vẻ đẹp tinh tế và hiện đại.



### Tối ưu không gian

Thiết kế âm giúp tiết kiệm diện tích, phù hợp cho cửa trượt và không gian nhỏ.



### Hoàn thiện tinh xảo

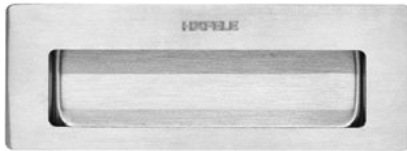
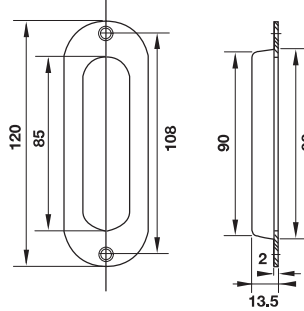
Bề mặt xử lý sắc nét, cảm giác cầm nắm chắc chắn, nâng cao trải nghiệm sử dụng.

## Tay nắm âm inox 304 DIY



- Vật liệu: Inox 304
- Hoàn thiện: Màu inox mờ
- Đóng gói: Vỉ nhựa

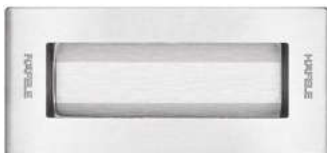
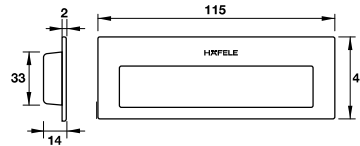
Mã số: **489.72.100**



- Vật liệu: Inox 304
- Kích thước: 115 x 42 mm
- Đóng gói: Túi nhựa

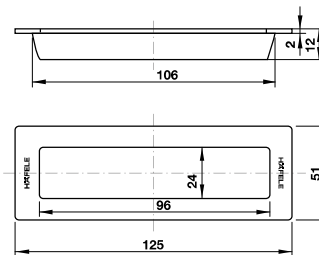
Inox mờ  **489.72.130**

Màu đen mờ  **489.72.135**



- Vật liệu: Inox 304
- Kích thước: 125 x 51 mm
- Đóng gói: Túi nhựa

Inox mờ  **489.72.131**



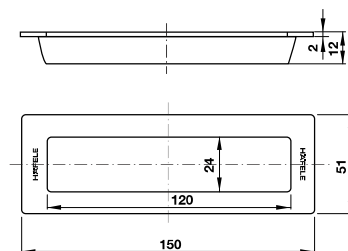
## Tay nắm âm inox 304 DIY



- Vật liệu: Inox 304
- Kích thước: 150 x 51 mm
- Đóng gói: Túi nhựa

Inox mờ  **489.72.132**

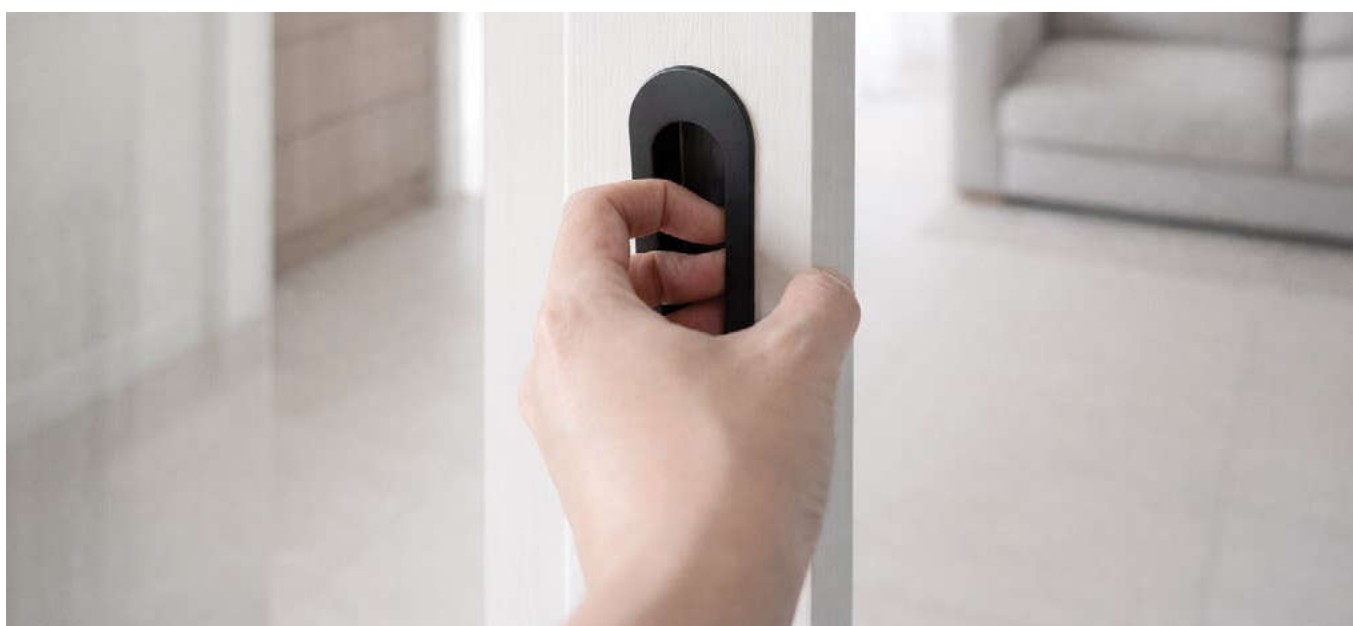
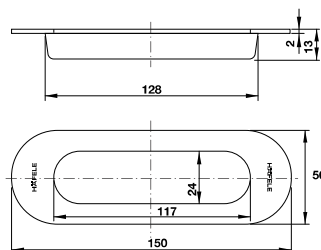
Màu đen mờ  **489.72.137**



- Vật liệu: Inox 304
- Kích thước: 150 x 50 mm
- Đóng gói: Túi nhựa

Inox mờ  **489.72.133**

Màu đen mờ  **489.72.138**



Hình ảnh chỉ mang tính chất minh họa, việc lắp đặt phải dựa vào sản phẩm thực tế.  
Kích thước và màu sắc sản phẩm có thể thay đổi mà không cần báo trước.

## Bản lề lá DIY



**SUS  
304**

### Inox 304 – Bền bỉ & dễ vệ sinh

Vật liệu Inox 304 bền bỉ, hạn chế ăn mòn, đảm bảo độ bền vượt trội.

Heavy Duty



### Độ bền cao, vận hành êm ái

Đạt kiểm tra vận hành 100.000 lần.

Modern  
Design



### Đa dạng kích thước và màu sắc

Phù hợp cho nhiều loại cửa khác nhau với đa dạng phong cách nội thất.



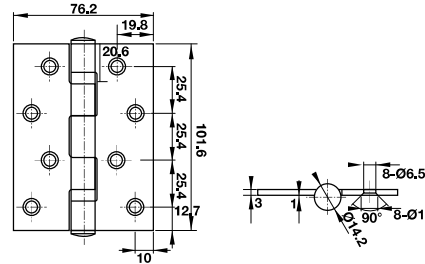
**Bản lề lá inox 304 DIY**



**Bản lề lá inox 102x76x3mm 2 vòng bi**

- Kích thước: 102x76x3mm-2BB
- Màu hoàn thiện: Inox mờ / Đồng bóng PVD
- Vật liệu: Inox 304
- Loại cửa: Cửa gỗ
- Đóng gói: 1 vì 2 cái

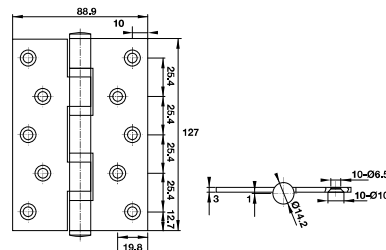
Inox mờ ● **489.05.021**  
 Đồng bóng PVD ● **489.05.022**



**Bản lề lá inox 127x89x3mm 2 vòng bi**

- Kích thước: 127x89x3mm-2BB
- Màu hoàn thiện: Inox mờ / Đồng bóng PVD
- Vật liệu: Inox 304
- Loại cửa: Cửa gỗ
- Đóng gói: 1 vì 2 cái

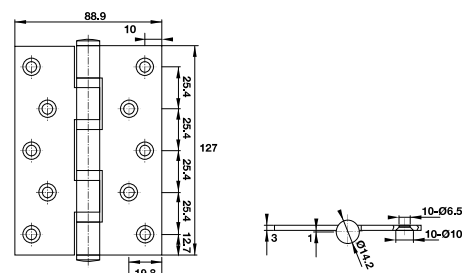
Inox mờ ● **489.05.023**  
 Đồng bóng PVD ● **489.05.024**



**Bản lề lá inox 127x89x3mm, 4 vòng bi**

- Kích thước: 127x89x3mm-4BB
- Màu hoàn thiện: Inox mờ / Đồng bóng PVD
- Vật liệu: Inox 304
- Loại cửa: Cửa gỗ
- Đóng gói: 1 vì 2 cái

Inox mờ ● **489.05.025**  
 Đồng bóng PVD ● **489.05.026**



**Bản lề lá inox 304 DIY**

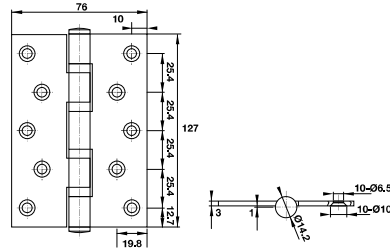


**Bản lề lá inox 127x76x3mm, 4 vòng bi**

- Kích thước: 127x76x3mm-4BB
- Màu hoàn thiện: Inox mờ / Đồng bóng PVD
- Vật liệu: Inox 304
- Loại cửa: Cửa gỗ
- Đóng gói: 1 vì 2 cái

Inox mờ  **489.05.027**

Đồng bóng PVD  **489.05.028**



Hình ảnh chỉ mang tính chất minh họa, việc lắp đặt phải dựa vào sản phẩm thực tế.  
 Kích thước và màu sắc sản phẩm có thể thay đổi mà không cần báo trước.

## Thiết bị đóng cửa tự động DIY



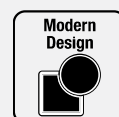
**Cấu tạo chắc chắn**  
Giúp tăng tuổi thọ của sản phẩm.



**Tần suất sử dụng cao**  
500.000 lần kiểm tra



**Linh hoạt vượt bậc**  
Phù hợp với cửa mở trái & phải; có thể điều chỉnh tốc độ đóng và chốt.



**Tính thẩm mỹ cao**  
Thiết kế thanh mảnh, dù là thiết bị lắp âm hay nổi.

## Thiết bị đóng cửa tự động DIY



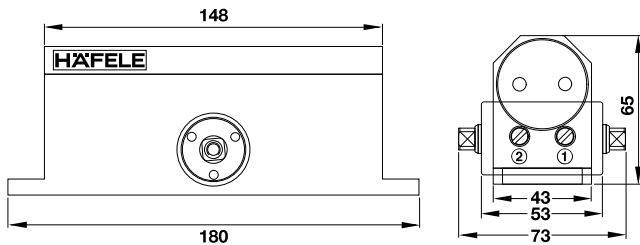
- Vật liệu: Thân hợp kim nhôm
- Có thể điều chỉnh tốc độ đóng
- Có thể điều chỉnh tốc độ chốt
- Phù hợp cho cửa mở trái & phải
- Góc giữ cửa: 90 độ
- Lực đóng cửa: EN 2/3/4
- Loại cửa: Cửa gỗ, thép, nhôm
- Trọng lượng cửa: 20-80 kg
- Đóng gói: Vì nhựa

Có chức năng giữ cửa

**499.30.003**

Không chức năng giữ cửa

**499.30.002**



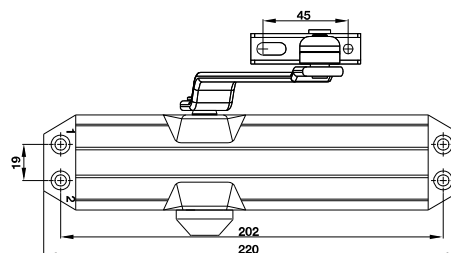
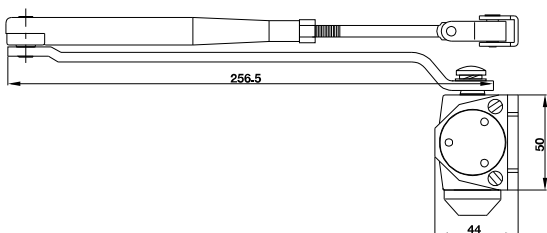
- Kiểm định theo tiêu chuẩn EN 1154
- Đạt chứng nhận CE
- Có thể điều chỉnh tốc độ đóng
- Có thể điều chỉnh tốc độ chốt
- Phù hợp cho cửa mở trái & phải
- Lực đóng cửa EN2/3/4
- Độ rộng cửa: 750-1100 mm
- Trọng lượng cửa: 20-80 kg
- Góc mở tối đa: 180° (EN2/3) & 105° (EN4)
- Góc giữ cửa: 70° - 145°
- Đóng gói: Hộp giấy

Có chức năng giữ cửa

**489.30.036**

Không chức năng giữ cửa

**489.30.035**



## Phụ kiện cửa kính DIY



### Ứng dụng đa dạng

Phù hợp với độ dày kính thông thường là 8-12mm và nhiều loại khóa cửa kính.



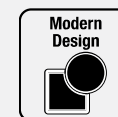
### Inox 304 – Bền bỉ & dễ vệ sinh

Vật liệu Inox 304 bền bỉ, hạn chế ăn mòn, đảm bảo độ bền vượt trội.



### Hoạt động êm ái

Giúp cửa đóng mở nhẹ nhàng.



### Thiết kế hiện đại

Thiết kế sang trọng hòa hợp với kính.

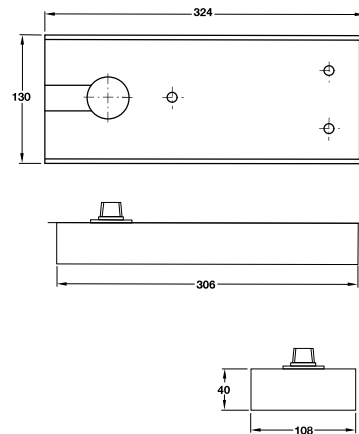
## Bản lề sàn DIY



### Bản lề sàn có chức năng giữ cửa

- Vật liệu: Thân bằng gang / Vỏ bằng inox
- Loại cửa: Cửa gỗ, thép, kính
- Cửa rộng: 950mm (EN3) - 1100mm (EN4)
- Góc giữ cửa: 90°
- Đóng gói: Hộp giấy

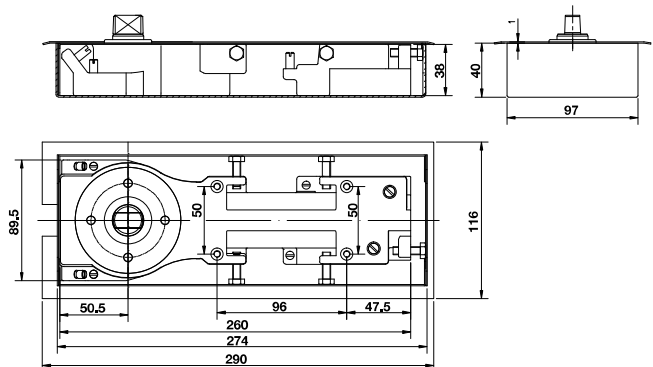
Lực đóng	Khối lượng cửa	Mã số
EN3	100 kg	<b>499.30.114</b>
EN4	150 kg	<b>499.30.116</b>



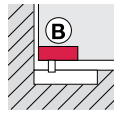
### Bản lề sàn có chức năng giữ cửa

- Vật liệu: Thân bằng gang / Vỏ bằng inox
- Loại cửa: Cửa gỗ, thép, kính
- Cửa rộng: ≤ 950mm
- Đóng gói: Hộp giấy

Lực đóng	Khối lượng cửa	Mã số
EN3	100 kg	<b>499.30.117</b>



**Kẹp kính DIY**

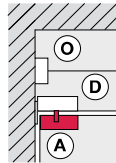
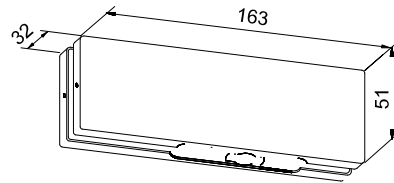


**Kẹp kính dưới (B)**

- Vật liệu: Hộp kim nhôm / Vỏ bằng inox
- Loại cửa: Cửa kính
- Độ dày kính: 10-12 mm
- Tải trọng cửa tối đa: 80kg
- Đóng gói: Hộp giấy

Inox mờ ● **489.81.010**

Inox bóng ● **489.81.011**

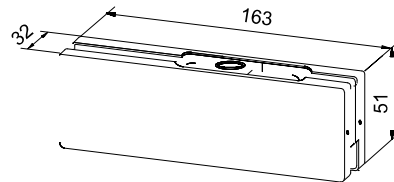


**Kẹp kính trên (A)**

- Vật liệu: Hộp kim nhôm / Vỏ bằng inox
- Loại cửa: Cửa kính
- Độ dày kính: 10-12 mm
- Tải trọng cửa tối đa: 80kg
- Đóng gói: Hộp giấy

Inox mờ ● **489.81.020**

Inox bóng ● **489.81.021**

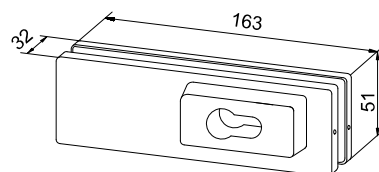


**Khóa kẹp chân kính (H)**

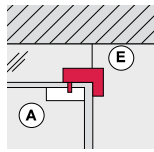
- Vật liệu: Hộp kim nhôm / Vỏ bằng inox
- Loại cửa: Cửa kính
- Độ dày kính: 10-12 mm
- Bao gồm ruột khóa 2 đầu chia 60mm
- Đóng gói: Hộp giấy

Inox mờ ● **489.81.030**

Inox bóng ● **489.81.031**



**Kẹp kính DIY**

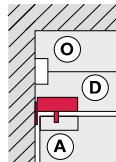
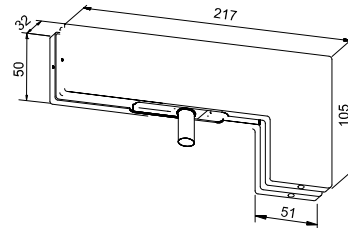


**Kẹp kính chữ L (E)**

- Vật liệu: Hợp kim nhôm / Vỏ bằng inox
- Loại cửa: Cửa kính
- Độ dày kính: 10-12 mm
- Tải trọng cửa tối đa: 80kg
- Đóng gói: Hộp giấy

Inox mờ ● 489.81.040

Inox bóng ● 489.81.041

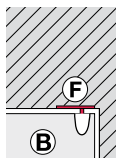
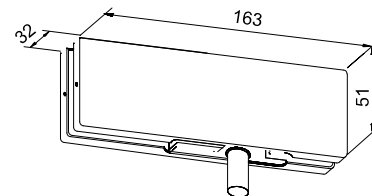


**Kẹp kính trên khung (D)**

- Vật liệu: Hợp kim nhôm / Vỏ bằng inox
- Loại cửa: Cửa kính
- Độ dày kính: 10-12 mm
- Tải trọng cửa tối đa: 80kg
- Đóng gói: Hộp giấy

Inox mờ ● 489.81.060

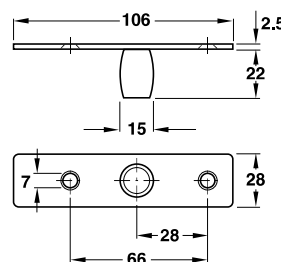
Inox bóng ● 489.81.061



**Trục xoay trên khung bao (F)**

- Vật liệu: Inox 304
- Loại cửa: Cửa kính
- Đóng gói: Hộp giấy

Inox mờ ● 981.00.080



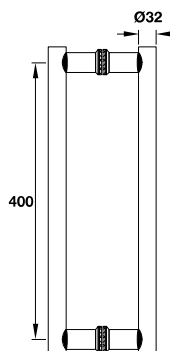
## Tay nắm kéo inox 304 DIY

### Tay nắm kéo chữ H C-C 400mm



- Vật liệu: Inox 304
- Hoàn thiện: Màu inox mờ
- Kích thước: L600mm
- C-C: 400mm
- Loại cửa: Cửa gỗ, kính
- Độ dày cửa: 8-50mm
- Đóng gói: Hộp giấy

Mã số: **499.68.035**

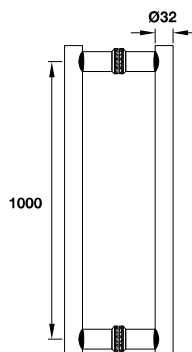


### Tay nắm kéo chữ H C-C 1000mm



- Vật liệu: Inox 304
- Hoàn thiện: Màu inox mờ
- Kích thước: L1200mm
- C-C: 1000mm
- Loại cửa: Cửa gỗ, kính
- Độ dày cửa: 8-50mm
- Đóng gói: Hộp giấy

Mã số: **499.68.036**



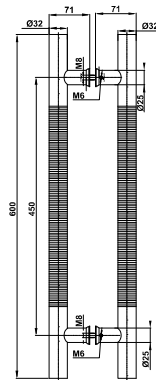
## Tay nắm kéo inox 304 DIY



### Tay nắm kéo chữ H bóng mờ C-C 450mm

- Vật liệu: Inox 304
- Hoàn thiện: Màu inox bóng mờ
- Kích thước: ØL600mm
- C-C: 450mm
- Loại cửa: Cửa gỗ, kính
- Độ dày cửa: 8-50mm
- Đóng gói: Hộp giấy

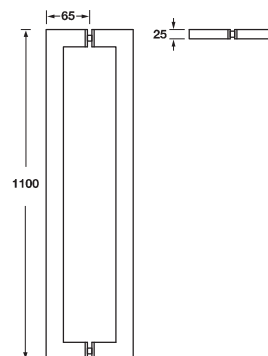
Mã số: **499.68.037**



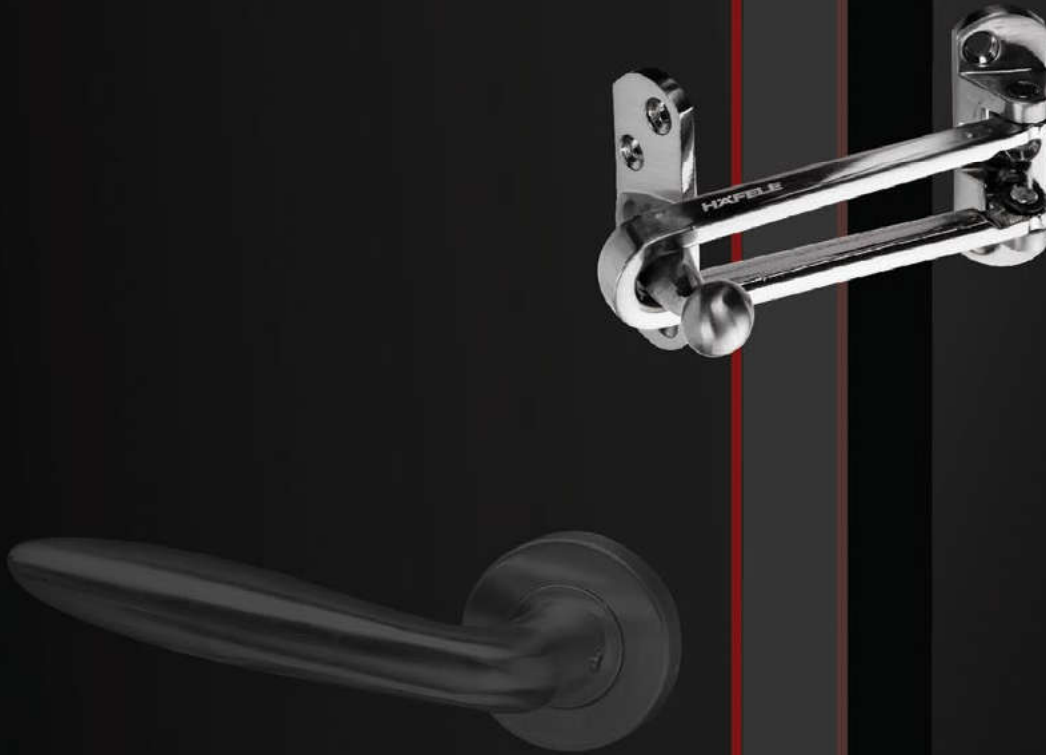
### Tay nắm kéo vuông C-C 1075mm

- Vật liệu: Inox 304
- Hoàn thiện: Màu inox mờ
- Kích thước: L1100mm
- C-C: 1075mm
- Loại cửa: Cửa gỗ, kính
- Độ dày cửa: 8-50mm
- Đóng gói: Hộp giấy

Mã số: **499.68.039**



## Phụ kiện cửa DIY



### Chất liệu bền vững

Chất liệu hợp kim kẽm và inox 304, đảm bảo độ bền cao, hạn chế gỉ sét và sử dụng lâu dài.



### Giải pháp đồng bộ

Bộ phụ kiện DIY đầy đủ: chặn cửa nam châm, chốt an toàn, mắt thần có nắp che, chốt âm – đáp ứng đa dạng nhu cầu sử dụng.



### Phù hợp nhiều phong cách

Thiết kế đa dạng, dễ dàng ứng dụng trong nhiều kiểu nhà ở từ hiện đại đến tối giản.



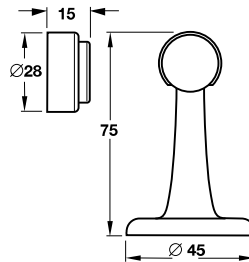
**Phụ kiện cửa DIY**



**Chặn cửa nam châm**

- Vật liệu: Hợp kim kẽm
- Đóng gói: Vỉ nhựa

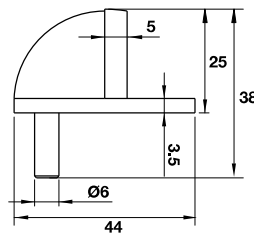
Niken mờ  **489.70.203**  
 Đồng bóng  **489.70.257**



**Chặn cửa bán nguyệt**


- Vật liệu: Hợp kim kẽm
- Đóng gói: Vỉ nhựa

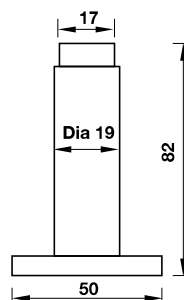
Niken mờ  **489.70.230**  
 Đồng bóng  **489.70.231**  
 Crom mờ  **489.70.246**



**Chặn cửa gắn tường**

- Vật liệu: Inox 304
- Hoàn thiện: Màu inox mờ
- Kích thước: 80x50mm
- Đóng gói: Vỉ nhựa

Inox mờ  **489.70.205**



Hình ảnh chỉ mang tính chất minh họa, việc lắp đặt phải dựa vào sản phẩm thực tế.  
 Kích thước và màu sắc sản phẩm có thể thay đổi mà không cần báo trước.

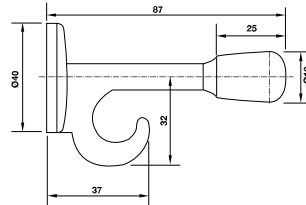
**Phụ kiện cửa DIY**

**Chặn cửa gắn tường có móc**

- Vật liệu: Hợp kim kẽm
- Màu hoàn thiện: niken mờ
- Đóng gói: Vì nhựa



Niken mờ ● 489.70.220



**Chốt an toàn**

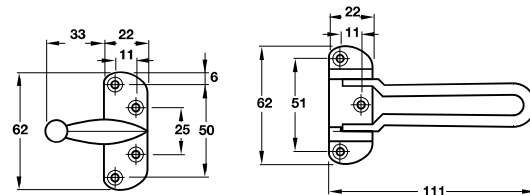
- Vật liệu: Hợp kim kẽm
- Loại cửa: Cửa gỗ
- Đóng gói: Vì nhựa



Niken mờ ● 489.15.001

Đồng bóng ● 489.15.002

Crom mờ ● 489.15.018

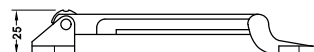
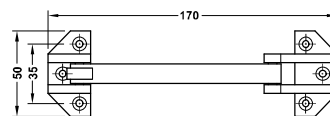


**Chốt an toàn**

- Vật liệu: Hợp kim kẽm
- Hoàn thiện: Màu niken mờ
- Loại cửa: Cửa gỗ
- Đóng gói: Vì nhựa



Niken mờ ● 489.15.010



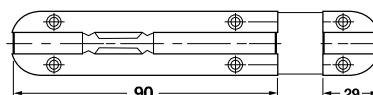
**Phụ kiện cửa DIY**

**Chốt cửa**

- Vật liệu: Inox 304
- Đóng gói: Vỉ nhựa



Inox mờ  **489.71.300**

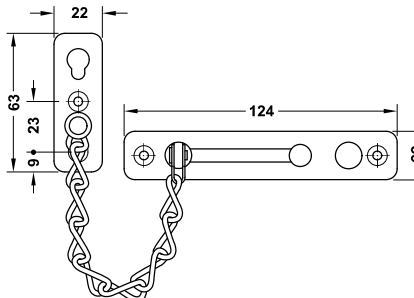


**Chốt an toàn dạng xích**

- Vật liệu: Inox 304
- Đóng gói: Vỉ nhựa



Inox mờ  **489.71.560**



**Mắt thần có nắp che**

- Vật liệu: Hợp kim kẽm
- Hoàn thiện: Màu niken mờ
- Góc nhìn: 200°
- Độ dày cửa : 35-55 mm
- Đóng gói: Vỉ nhựa



Niken mờ  **489.70.435**

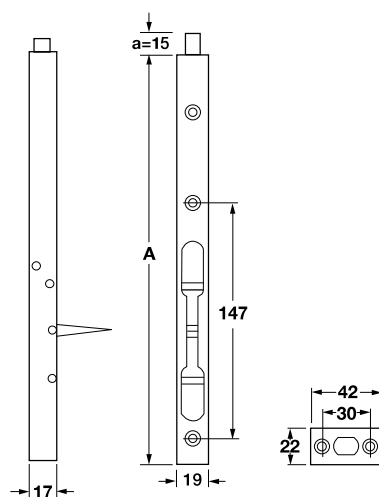
**Phụ kiện cửa DIY**

**Chốt âm**

- Vật liệu: Inox 304
- Đóng gói: Vì nhựa



A=204	Inox mờ		<b>489.71.450</b>
A=204	Đồng bóng		<b>489.71.451</b>
A=305	Inox mờ		<b>489.71.460</b>
A=305	Đồng bóng		<b>489.71.461</b>

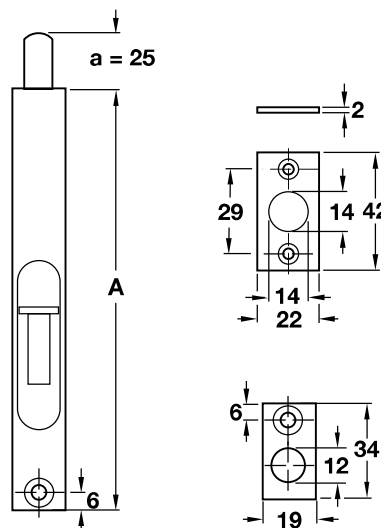


**Chốt âm**

- Vật liệu: Inox 304
- Đóng gói: Vì nhựa



A=204	Inox mờ		<b>489.71.400</b>
A=204	Đồng bóng		<b>489.71.401</b>
A=305	Inox mờ		<b>489.71.410</b>
A=305	Đồng bóng		<b>489.71.411</b>



## Phụ kiện cửa kính phòng tắm inox 304 DIY



**SUS  
304**

### Inox 304 – Bền bỉ & dễ vệ sinh

Vật liệu Inox 304 bền bỉ, hạn chế ăn mòn, đảm bảo độ bền vượt trội.



Easy  
Operation

### Hoạt động êm ái

Giúp cửa đóng mở nhẹ nhàng.



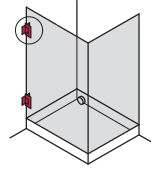
Modern  
Design

### Vẻ ngoài thẩm mỹ

Hòa hợp với sự trong suốt của kính, mang đến vẻ ngoài sang trọng cho phòng tắm.



## Phụ kiện cửa kính phòng tắm inox 304 DIY



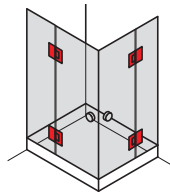
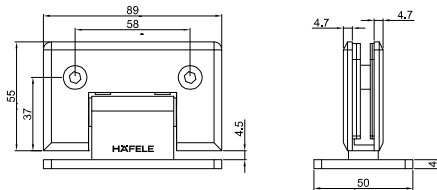
### Bản lề kính tường 90°

- Vật liệu: Inox 304
- Loại cửa: Cửa kính phòng tắm
- Độ dày kính: 8-12 mm
- Tải trọng cửa tối đa: 45 kg/ 2 bản lề
- Đóng gói: Hộp giấy

Inox bóng  **499.05.850**

PVD đen mờ  **499.05.851**

PVD Xám Ghi  **499.05.852**



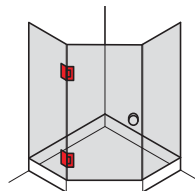
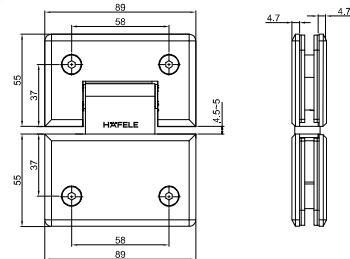
### Bản lề kính kính 180°

- Vật liệu: Inox 304
- Loại cửa: Cửa kính phòng tắm
- Độ dày kính: 8-12 mm
- Tải trọng cửa tối đa: 45 kg/ 2 bản lề
- Đóng gói: Hộp giấy

Inox bóng  **499.05.853**

PVD đen mờ  **499.05.854**

PVD Xám Ghi  **499.05.855**



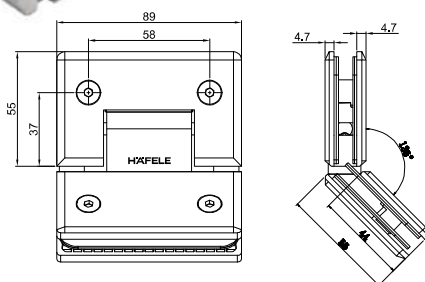
### Bản lề kính kính 135°

- Vật liệu: Inox 304
- Loại cửa: Cửa kính phòng tắm
- Độ dày kính: 8-12 mm
- Tải trọng cửa tối đa: 45 kg/ 2 bản lề
- Đóng gói: Hộp giấy

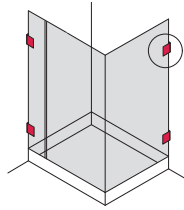
Inox bóng  **499.05.856**

PVD đen mờ  **499.05.857**

PVD Xám Ghi  **499.05.859**



## Phụ kiện cửa kính phòng tắm inox 304 DIY



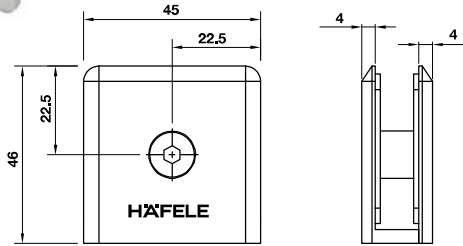
### Kẹp kính tường 90°

- Vật liệu: Inox 304
- Loại cửa: Cửa kính phòng tắm
- Độ dày kính: 8-12 mm
- Tải trọng cửa tối đa: 45 kg/ 2 kẹp kính
- Đóng gói: Hộp giấy

Inox bóng  **499.05.860**

PVD đen mờ  **499.05.861**

PVD Xám Ghi  **499.05.862**



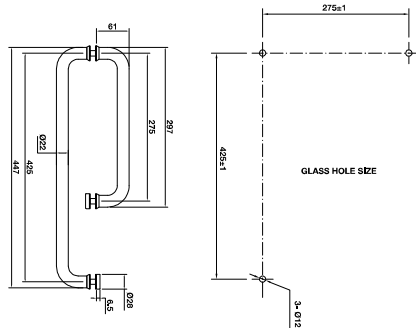
### Tay nắm kéo cửa phòng tắm kính

- Vật liệu: Inox 304
- Loại cửa: Cửa kính phòng tắm
- Độ dày kính: 8-12 mm
- C/C: 275x425 mm
- Đóng gói: Hộp giấy

Inox bóng  **499.68.222**

PVD đen mờ  **499.68.223**

PVD Xám Ghi  **499.68.224**



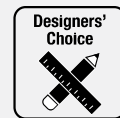
Hình ảnh chỉ mang tính chất minh họa, việc lắp đặt phải dựa vào sản phẩm thực tế.  
Kích thước và màu sắc sản phẩm có thể thay đổi mà không cần báo trước.

## Phụ kiện cửa trượt DIY



### Ứng dụng đa dạng

Mẫu mã thiết kế phong phú, giúp đáp ứng nhu cầu thẩm mỹ từ cơ bản đến cao cấp.



### Lựa chọn của nhà thiết kế

Được sử dụng để kiến tạo nên những ý tưởng không gian sáng tạo.



### Cấu tạo chắc chắn

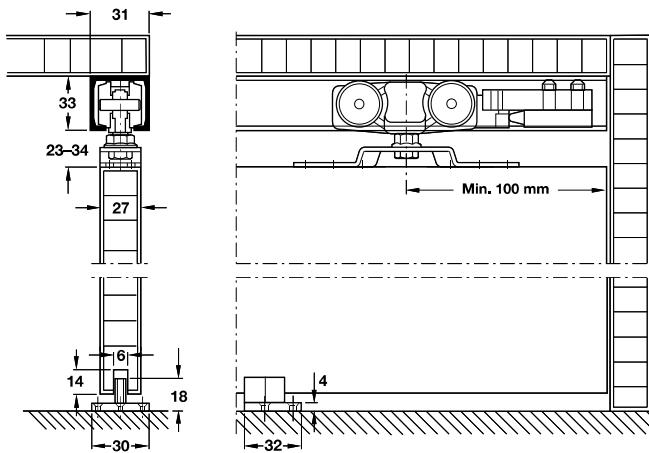
Giúp tăng tuổi thọ của sản phẩm.



### Hoạt động êm ái

Giúp cửa đóng mở nhẹ nhàng

**Phụ kiện cửa trượt DIY**



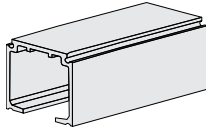
**Bộ phụ kiện cửa trượt Silent 100/A (100kg)**

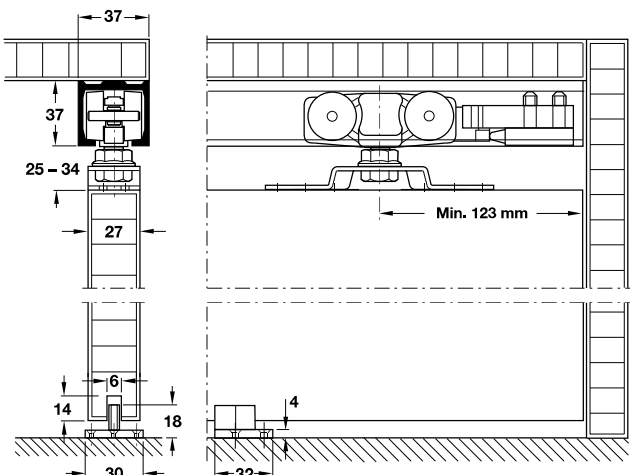
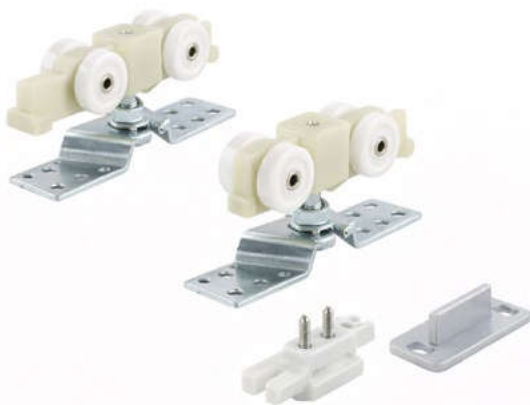
- Dùng cho cửa trượt 1 hoặc 2 cánh
- Có thể điều chỉnh chiều cao cánh cửa
- Tải trọng tối đa của mỗi cánh cửa 100kg
- Ray trượt nhôm màu bạc (Đặt hàng riêng)
- Bánh xe trượt với trục bằng thép, bánh xe bằng nhựa, có vòng bi
- Chận bánh xe bằng nhựa, giảm chấn bằng cao su
- Bộ dẫn hướng bằng nhựa

Bộ phụ kiện cho cửa trượt 1 cánh, không có ray trượt

**489.40.023**

Vui lòng đặt hàng cho cả 2 cánh đối với cửa trượt đôi.

Ray trượt trên	Độ dài	Mã số
	2,000 mm	<b>940.43.922</b>
	3,000 mm	<b>940.43.932</b>
	4,000 mm	<b>940.43.942</b>
	6,000 mm	<b>940.43.962</b>



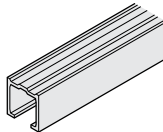
**Bộ phụ kiện cửa trượt Silent 160/A (160kg)**

- Dùng cho cửa trượt 1 và 2 cánh
- Có thể điều chỉnh được độ cao cánh cửa
- Tải trọng tối đa 160kg/cánh
- Ray trượt nhôm màu bạc (Đặt hàng riêng)
- Bánh xe trượt với trục bằng thép, bánh xe bằng nhựa, có vòng bi
- Chận bánh xe bằng nhựa, giảm chấn bằng cao su
- Bộ dẫn hướng bằng nhựa

Bộ phụ kiện cho cửa trượt 1 cánh, không có ray trượt

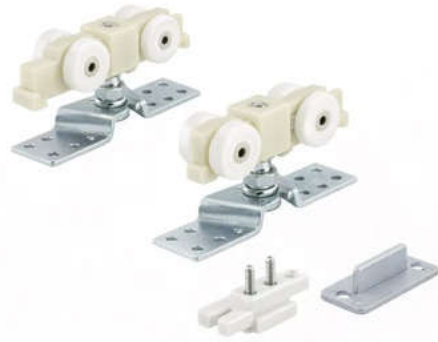
**489.40.025**

Vui lòng đặt hàng cho cả 2 cánh đối với cửa trượt đôi.

Ray trượt trên	Độ dài	Mã số
	2,000 mm	<b>941.62.721</b>
	3,000 mm	<b>941.62.731</b>
	4,000 mm	<b>941.62.741</b>
	6,000 mm	<b>941.62.761</b>

Hình ảnh chỉ mang tính chất minh họa, việc lắp đặt phải dựa vào sản phẩm thực tế. Kích thước và màu sắc sản phẩm có thể thay đổi mà không cần báo trước.

## Phụ kiện cửa trượt DIY



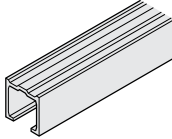
### Bộ phụ kiện cửa trượt Silent 250/A (250kg)

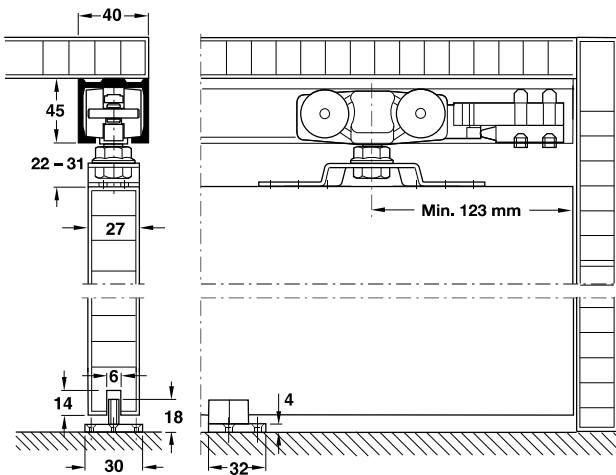
- Dùng cho cửa trượt 1 hoặc 2 cánh
- Có thể điều chỉnh được độ cao cánh cửa
- Tải trọng tối đa 250kg/cánh
- Ray trượt nhôm màu bạc (Đặt hàng riêng)
- Bánh xe trượt với trục bằng thép, bánh xe bằng nhựa, có vòng bi
- Chận bánh xe bằng nhựa, giảm chấn bằng cao su
- Bộ dẫn hướng bằng nhựa

Bộ phụ kiện cho cửa trượt 1 cánh, không có ray trượt

**489.40.027**

Vui lòng đặt hàng cho cả 2 cánh đối với cửa trượt đôi.

Ray trượt trên	Độ dài	Mã số
	2,000 mm	<b>942.34.920</b>
	3,000 mm	<b>942.34.930</b>
	4,000 mm	<b>942.34.940</b>
	6,000 mm	<b>942.34.960</b>



Hình ảnh chỉ mang tính chất minh họa, việc lắp đặt phải dựa vào sản phẩm thực tế. Kích thước và màu sắc sản phẩm có thể thay đổi mà không cần báo trước.

## Phụ kiện cửa trượt DIY



### Bộ khóa cửa trượt, tay nắm vuông

- Vật liệu: Hợp kim kẽm
- Hoàn thiện: Màu niken mờ
- Kích thước tay nắm: 45x160x5 mm
- Loại cửa: Cửa gỗ
- Độ dày cửa: 38 - 48mm
- Đóng gói: Hộp giấy

Mã số: **499.65.107**



### Bộ khóa cửa trượt WC, tay nắm vuông

- Vật liệu: Hợp kim kẽm
- Hoàn thiện: Màu niken mờ
- Kích thước tay nắm: 45x160x5 mm
- Loại cửa: Cửa gỗ
- Độ dày cửa: 38 - 48mm
- Đóng gói: Hộp giấy

Mã số: **499.65.106**



### Bộ khóa cửa trượt, tay nắm oval

- Vật liệu: Hợp kim kẽm
- Hoàn thiện: Màu niken mờ
- Kích thước tay nắm: 41x160x2 mm
- Loại cửa: Cửa gỗ
- Độ dày cửa: 38 - 48mm
- Đóng gói: Hộp giấy

Mã số: **499.65.105**



### Bộ khóa cửa trượt WC, tay nắm oval

- Vật liệu: Hợp kim kẽm
- Hoàn thiện: Màu niken mờ
- Kích thước tay nắm: 41x160x2 mm
- Loại cửa: Cửa gỗ
- Độ dày cửa: 38 - 48mm
- Đóng gói: Hộp giấy

Mã số: **499.65.108**

# HƯỚNG DẪN VỆ SINH & BẢO TRÌ PHỤ KIỆN CỬA



**NẾU CÓ BẤT KỲ THẮC MẮC HOẶC CẦN ĐƯỢC HỖ TRỢ, XIN VUI LÒNG LIÊN HỆ TỔNG ĐÀI CHĂM SÓC KHÁCH HÀNG CỦA HAFELE QUA SỐ HOTLINE 18001797.**



## Hướng dẫn vệ sinh

Việc vệ sinh từng loại sản phẩm có thể khác nhau, tuy nhiên có thể áp dụng những nguyên tắc chung sau đây:

- ① Không dùng các chất tẩy rửa mạnh có tính ăn mòn kim loại hoặc làm ố/làm hỏng bề mặt sản phẩm (ví dụ các dung dịch có tính axit mạnh/kiềm mạnh/dung môi hữu cơ...) hoặc các vật liệu có tính mài mòn như miếng chà xoong, vì có thể ảnh hưởng đến độ bền hoặc làm hỏng bề mặt sản phẩm.
- ② Luôn thử nghiệm chất tẩy rửa trên một vùng nhỏ trước khi áp dụng toàn bộ, để đảm bảo không gây ảnh hưởng đến bề mặt sản phẩm.
- ③ Luôn sử dụng đồ bảo hộ phù hợp (như găng tay) khi dùng bất kỳ loại hóa chất tẩy rửa nào.
- ④ Vệ sinh bằng nước ấm pha với xà phòng/dung dịch tẩy rửa nhẹ (pH 6-8), sau đó lau lại bằng nước sạch và lau khô bằng khăn mềm.



## Lưu trữ

- ① Các phụ kiện cửa được đóng gói cẩn thận trước khi giao hàng để tránh hư hỏng. Trước khi lắp đặt, sản phẩm nên được bảo quản ở nơi khô ráo, sạch sẽ và an toàn.
- ② Tránh để các chất mài mòn, axit hoặc vật liệu có tính ăn mòn gần sản phẩm kim khí.



## Phụ kiện lắp đặt

- ① Khi sản phẩm được cung cấp kèm theo phụ kiện lắp đặt và hướng dẫn lắp đặt, cần sử dụng đúng theo những gì đã được cung cấp.
- ② Không nên thay thế phụ kiện đi kèm bằng loại khác, vì điều này có thể ảnh hưởng đến hiệu quả hoạt động của sản phẩm.
- ③ Hướng dẫn lắp đặt (nếu có) cần được lưu giữ và bàn giao cho bộ phận bảo trì tòa nhà để tiện tra cứu sau này.



## Lắp đặt

- ① Tất cả các phụ kiện cửa phải được lắp đặt đúng cách theo hướng dẫn lắp đặt được cung cấp hoặc theo hướng dẫn từ Häfele.
- ② Sau khi lắp xong, các phụ kiện cần được bảo vệ cẩn thận trong suốt quá trình thi công để tránh hư hỏng hoặc trầy xước.



## Bản lề

Quy trình bảo trì khuyến nghị:

- ① Kiểm tra độ chắc chắn của các vít/các điểm cố định.
- ② Bôi một lượng nhỏ dầu máy nhẹ vào khớp bản lề nếu cần.
- ③ Vệ sinh bản lề theo hướng dẫn tại mục Hướng dẫn vệ sinh.

Tần suất bảo trì khuyến nghị: Hàng tháng

Tất cả các bản lề phải phù hợp với mục đích sử dụng và được lắp đặt chính xác, đảm bảo các trục bản lề thẳng hàng theo phương thẳng đứng. Việc lắp đặt sai kỹ thuật hoặc bảo trì không đúng cách có thể làm mất hiệu lực của bất kỳ bảo hành nào do nhà sản xuất cung cấp. Khuyến nghị trong chương trình bảo trì tòa nhà, bản lề nên được kiểm tra, làm sạch và bôi trơn định kỳ bằng dầu máy nhẹ (ví dụ: dầu 3-trong-1) để:

- Giữ cho bản lề hoạt động hiệu quả,
- Kéo dài tuổi thọ sản phẩm,
- Duy trì tính thẩm mỹ.

Một số loại bản lề được phân loại là không cần bảo trì. Tuy nhiên, trong các tình huống đặc biệt như:

- Khu vực nhiều bụi (vì hỗn hợp dầu và bụi có thể tạo thành chất mài mòn),
- Nhà vệ sinh công cộng (thường xuyên bị xịt rửa bằng nước hoặc chất tẩy rửa làm trôi dầu).=> Những nơi này cần dùng chất bôi trơn dạng khô chuyên dụng.

Cần kiểm tra bản lề định kỳ để phát hiện mòn, lỏng vít, v.v. Nếu bản lề phát ra tiếng kêu (cọt kẹt), đó là dấu hiệu thiếu dầu bôi trơn. Nếu tiếng kêu xảy ra thường xuyên, đó có thể là do lệch trục bản lề và cần xử lý ngay.



## Tay nắm gạt và tay nắm tròn

Quy trình bảo trì khuyến nghị:

- ① Định kỳ kiểm tra độ chắc chắn của các điểm cố định & tay nắm.
- ② Kiểm tra đảm bảo khi dùng tay nắm gạt hoặc tay nắm tròn thì chốt cửa được kéo hết vào.
- ③ Kiểm tra và bôi trơn các bộ phận chuyển động nếu cần.
- ④ Vít giữ trục (grub screw) và các điểm cố định trục cần được siết chặt khi cần thiết hoặc thay thế nếu bị mất.

Tần suất bảo trì khuyến nghị: Hàng tháng.



## Bản lề sàn

Quy trình bảo trì khuyến nghị:

- ① Đảm bảo cửa có thể đóng hoàn toàn từ vị trí mở.
- ② Đảm bảo cửa chốt đúng vào miệng khóa, nếu có.
- ③ Kiểm tra độ chắc chắn của các vít/các điểm cố định.
- ④ Vệ sinh bằng nước ấm pha với chất tẩy rửa nhẹ, sau đó lau lại bằng nước sạch và lau khô bằng khăn mềm.
- ⑤ Luôn giữ bản lề sàn khô ráo sau khi vệ sinh để tránh hư hỏng hoặc ăn mòn.
- ⑥ Loại bỏ dị vật tại các bộ phận chuyển động & các điểm xoay.

Tần suất bảo trì khuyến nghị: Mỗi quý một lần.

Bản lề sàn phải được lựa chọn phù hợp với loại cửa sử dụng, nhằm đảm bảo không gây áp lực quá mức lên các bộ phận cơ khí.

Việc lắp đặt bản lề sàn phải tuân thủ đúng hướng dẫn của nhà sản xuất, đồng thời các trục xoay phải được căn chỉnh chính xác theo phương thẳng đứng.



## Khóa và chốt cửa

Quy trình bảo trì khuyến nghị:

- ① Kiểm tra độ chắc chắn của các vít cố định trên miệng khóa (strike plate) và mặt khóa (forend).
- ② Vệ sinh bằng nước ấm pha với chất tẩy rửa nhẹ, sau đó lau lại bằng nước sạch và lau khô bằng khăn mềm.
- ③ Đảm bảo chốt khóa không bị bám bẩn hoặc kẹt bởi dị vật.
- ④ Bôi trơn chốt khóa (latch bolt) nếu cần, bằng dầu máy nhẹ hoặc chất bôi trơn phù hợp với loại thân khóa đang sử dụng.

Tần suất bảo trì khuyến nghị: Mỗi quý một lần.

Việc vận hành đúng của khóa hoặc chốt cửa trong điều kiện đã được lắp đặt đúng kỹ thuật thường bị ảnh hưởng bởi hiện tượng biến dạng cánh cửa hoặc khung cửa, có thể phát sinh do ảnh hưởng của điều kiện thời tiết (nhiệt độ, độ ẩm...) hoặc sự mài mòn tại các bản lề hoặc trục xoay, dẫn đến hiện tượng xệ cánh cửa.

Tác động phổ biến nhất là chốt cài (latch) và chốt khóa (deadbolts) không còn khớp chính xác với miệng khóa, gây khó khăn khi đóng/mở cửa. Trong trường hợp này, cần điều chỉnh lại vị trí miệng khóa (strike plate) trên khung cửa, hoặc chỉnh lại mép miệng khóa để tạo góc tiếp xúc thuận lợi hơn cho chốt khóa khi đóng cửa. Đối với ruột khóa nên bôi trơn bằng bột graphite mịn hoặc chất bôi trơn chứa PTFE.



## Ruột khóa

Quy trình bảo trì khuyến nghị:

- ① Lau sạch bề mặt theo hướng dẫn tại mục Hướng dẫn vệ sinh.
- ② Chỉ bôi trơn khi thực sự cần thiết và chỉ sử dụng loại xịt bôi trơn dành riêng cho ổ khóa do nhà sản xuất khuyến nghị, hoặc bột graphite. Không sử dụng chất bôi trơn chứa silicone, vì có thể gây hỏng ổ khóa.

Tần suất bảo trì khuyến nghị: Mỗi quý một lần.



## Tay co thủy lực

Quy trình bảo trì khuyến nghị:

- ① Đảm bảo cửa có thể đóng hoàn toàn từ vị trí mở.
- ② Đảm bảo cửa chốt đúng vào miệng khóa (striking plate) nếu có.
- ③ Kiểm tra độ chắc chắn của các vít/các điểm cố định.
- ④ Vệ sinh bằng nước ấm pha với chất tẩy rửa nhẹ, sau đó lau lại bằng nước sạch và lau khô bằng khăn mềm.
- ⑤ Loại bỏ dị vật tại các bộ phận chuyển động như khớp tay co và giá đỡ.
- ⑥ Bôi một lượng nhỏ dầu máy nhẹ vào các bộ phận chuyển động tại khớp tay co và giá đỡ.

Tần suất bảo trì khuyến nghị: Mỗi quý một lần.

Tất cả tay co thủy lực phải phù hợp với mục đích sử dụng và được lắp đặt đúng theo hướng dẫn của nhà sản xuất.

Sau khi lắp đặt, tay co phải được hiệu chỉnh đúng cách để đưa vào sử dụng. Việc không tuân thủ đúng quy trình có thể làm mất hiệu lực bảo hành của nhà sản xuất.

Chỉ nên sử dụng các chất tẩy rửa không chứa thành phần ăn mòn hoặc gây hư hại cho thiết bị.

Ngoài ra, khuyến cáo nên lắp thêm chặn cửa (door stops) cho tất cả các cửa sử dụng tay co, ngay cả khi tay co đã có chức năng giảm chấn ngược (backcheck).



## Hệ phụ kiện cửa trượt

Quy trình bảo trì khuyến nghị:

- ① Kiểm tra xem toàn bộ ray và rãnh trượt có thẳng và cân bằng không
- ② Kiểm tra các điểm lắp đặt xem có đủ chắc chắn để chịu được trọng lượng của cửa không
- ③ Với cửa trượt ngoài trời, bộ phụ kiện có thể cần được phủ lớp bảo vệ chống ăn mòn
- ④ Kiểm tra rãnh trượt dưới sàn để đảm bảo không có bụi bẩn hoặc vật cản, giúp bánh xe hoặc thanh dẫn trượt mượt mà.

Tần suất bảo trì đề xuất: Hàng tháng

### Lưu ý:

- > Luôn sử dụng đồ bảo hộ phù hợp (như găng tay) khi dùng bất kỳ loại hóa chất tẩy rửa nào.
- > Công việc bảo trì phải được thực hiện bởi những người có chuyên môn.
- > Để đảm bảo quyền lợi bảo hành, quý khách vui lòng thực hiện vệ sinh và bảo trì sản phẩm đúng theo hướng dẫn. Häfele có quyền từ chối bảo hành nếu việc này không được thực hiện đúng cách, gây ảnh hưởng đến chất lượng sản phẩm.

