

Hướng dẫn sử dụng



Z4 Máy lọc nước

HOTLINE:

1900 2689 hoặc 1800 1228

www.aosmith.com.vn



Chào mừng quý khách hàng đến với A. O. Smith.

Chúng tôi xin cảm ơn sự tin tưởng của quý khách hàng khi lựa chọn sản phẩm máy lọc nước của A. O. Smith.

Máy lọc nước của A. O. Smith là một trong những máy lọc nước RO tiên tiến trên thị trường ngày nay với thiết kế đặc biệt quan tâm đến chất lượng nước và nhu cầu của khách hàng.

Hàng triệu khách hàng trên toàn thế giới tin tưởng chất lượng và tay nghề sản phẩm của A. O. Smith.

Với việc tập trung vào nhu cầu của khách hàng. Nếu bạn cần bất kỳ thông tin hoặc trợ giúp về máy lọc nước của bạn, chỉ cần gọi cho chúng tôi từ bất cứ nơi nào trong nước tới Trung tâm chăm sóc khách hàng qua số: 1900 2689 hoặc 1800 1228

Xin vui lòng đọc hướng dẫn sử dụng và hướng dẫn lắp đặt đơn giản và dễ hiểu này để có được chất lượng tốt nhất từ máy lọc nước RO - Side Stream của A. O. Smith.

Một lần nữa chúng tôi cảm ơn bạn đã lựa chọn A. O. Smith.

Trân trọng
A. O. Smith

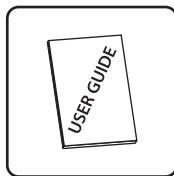
Nội dung

Các đặc điểm nổi bật của máy lọc nước công nghệ RO - Side Stream của A. O. Smith.....	04
Tài liệu hướng dẫn trước khi sử dụng.....	05
Hướng dẫn chung.....	06
Giới thiệu.....	07
Tổng quan về sản phẩm.....	09
Các chức năng hiển thị.....	10
Sơ đồ đường nước.....	12
Sơ đồ đường điện.....	12
Cảnh báo an toàn.....	13
Hướng dẫn cách sử dụng.....	15
Xả khay chứa nước thừa.....	17
Cách bảo dưỡng máy.....	18
Khắc phục lỗi thường gặp.....	19
Thông số kỹ thuật.....	21

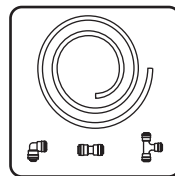
Danh mục thiết bị đóng hộp



Máy lọc nước



Hướng dẫn sử dụng



Ống nước và cút nối

Các điểm nổi bật của máy lọc nước RO - Side Stream model Z4



5 BƯỚC LỌC TIÊU CHUẨN

CÔNG NGHỆ 5S: Lõi lọc Sediment, lõi lọc kết hợp Sediment+CB, Lõi lọc RO-Side Stream, lõi lọc kết hợp SCM Tech



SÁNG CHẾ CÔNG NGHỆ SSM (SIDE STREAM RO MEMBRANE) TIÊN TIẾN

Thích hợp với nguồn nước có TDS cao và thấp (tối đa 1000 ppm) ít lãng phí nước thải và tăng tỷ lệ nước tinh khiết.



NÚT LẤY NƯỚC CẢM ỨNG

Lấy nước nhanh chóng bằng một lần chạm.



CÔNG NGHỆ CẢNH BÁO TIÊN TIẾN

Cảnh báo thay lõi RO - Side Stream và các lõi lọc khác.



TIỆN DỤNG

Dễ dàng gắn lên tường hoặc đặt trên bàn.



KỸ THUẬT SỐ

Các hiển thị điện tử đơn giản và thông minh giúp việc sử dụng dễ dàng.



DUNG TÍCH BÌNH CHỨA LỚN

Dung tích bình chứa nước 9 lít.

Tài liệu hướng dẫn trước khi sử dụng

Trên phiếu mua hàng

Chúng tôi khuyến khích các đơn hàng được giao an toàn. Sản phẩm này đã được kiểm tra kỹ lưỡng, đóng gói và kiểm định chất lượng trước khi xuất hàng ra khỏi nhà máy.

Thông tin về sách hướng dẫn

Đây là tài liệu hướng dẫn vận hành và bảo trì thiết bị máy lọc nước Z4 của A. O. Smith.

Không vận hành thiết bị khi chưa đọc tài liệu hướng dẫn sử dụng của nhà sản xuất

Vui lòng tuân thủ hướng dẫn sử dụng và đảm bảo các điều kiện an toàn và vận hành phù hợp với sản phẩm. A.O.Smith không chịu trách nhiệm cho bất kỳ việc lắp đặt hoặc dịch vụ được thực hiện bởi bất kỳ, tổ chức, cá nhân nào không được ủy quyền bởi hãng. Luôn lắp đặt, vận hành, kiểm tra và duy trì sản phẩm phù hợp với tất cả các tiêu chuẩn thích hợp. Vui lòng giữ tài liệu hướng dẫn sử dụng cẩn thận để tham khảo trong tương lai.

Hướng dẫn chung

An Toàn

Sự an toàn của bạn và gia đình bạn có ý nghĩa quan trọng với chúng tôi. Có rất nhiều thông tin an toàn trong tài liệu hướng dẫn sử dụng này như trong quá trình lắp đặt, vận hành, bảo trì sản phẩm. Các thông tin an toàn này chỉ ra các mối nguy tiềm tàng, đồng thời cũng hướng dẫn cách để giảm thiểu các rủi ro này. Vui lòng đọc và tuân thủ các hướng dẫn an toàn.



Đây là biểu tượng cảnh báo an toàn, cảnh báo có mối nguy tiềm tàng đối với người sử dụng. Cùng với biểu tượng này sẽ có các thông tin như "Nguy hiểm" hoặc "Cảnh giác".



Biểu tượng này cảnh báo mối nguy sắp xảy ra, nếu không phòng tránh sẽ dẫn đến nguy cơ chết người hoặc chấn thương nghiêm trọng.



Biểu tượng này cảnh báo đe dọa có nguy cơ xảy ra, nếu không phòng tránh sẽ dẫn đến nguy cơ chết người hoặc chấn thương nghiêm trọng.



Biểu tượng này cảnh báo đe dọa có nguy cơ xảy ra, nếu không phòng tránh sẽ dẫn đến nguy cơ chấn thương hoặc thiệt hại tài sản.

QUAN TRỌNG

Đây là tài liệu cung cấp các hướng dẫn lắp đặt và vận hành phù hợp cho sản phẩm máy lọc nước Z4 của A.O.Smith. A.O.Smith không chịu trách nhiệm đối với các trường hợp không tuân thủ hướng dẫn. Tuy nhiên để đảm bảo an toàn và tránh những hỏng hóc có thể xảy ra bởi việc lắp đặt không đúng, chúng tôi khuyến cáo các sản phẩm máy lọc nước cần được lắp đặt bởi trung tâm dịch vụ ủy quyền của A. O. Smith hoặc kỹ thuật viên đã được đào tạo kỹ năng lắp đặt bởi A. O. Smith.

Trước khi bắt đầu với hướng dẫn lắp đặt:

1. Kiểm tra cẩn thận máy lọc nước nhằm phát hiện các hỏng hóc ở các bộ phận nếu có. Không lắp đặt hoặc cố gắng sửa chữa các bộ phận bị hỏng hóc. Nếu phát hiện bất kỳ sự hư hỏng nào của máy Z4 của A.O.Smith, vui lòng liên hệ ngay trung tâm chăm sóc khách hàng theo số điện thoại kèm theo trong sách hướng dẫn và trên sản phẩm.
2. Kiểm tra và đảm bảo nguồn điện cung cấp phù hợp với cho thiết bị.

Giới thiệu

Máy lọc nước Z4 của A.O.Smith sử dụng một trong những công nghệ lọc nước tinh khiết mới nhất. Công nghệ lọc nước RO - Side Stream là một trong những quy trình lọc nước hiệu quả nhất, dưới áp lực cao nước được thẩm thấu 50% qua màng lọc. Nước tinh khiết được trữ trong bình chứa sử dụng để uống, sinh hoạt. Phần còn lại được xả theo đường nước thải.

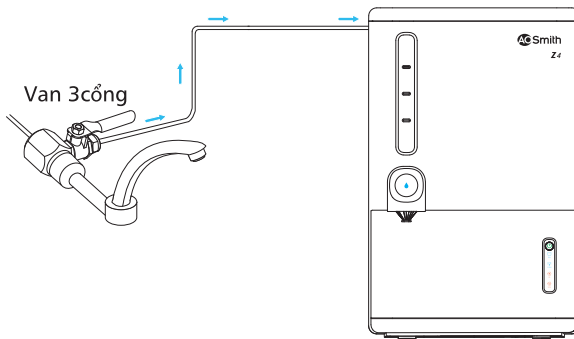
Cơ chế hoạt động của máy lọc nước Z4

Máy lọc nước Z4 của A.O.Smith có 5 giai đoạn lọc nước thông qua 4 lõi lọc khác nhau để thu được nước tinh khiết được lưu trữ trong các bình chứa.

- **Bước 1 - Lọc các chất lắng cặn**
Lõi số 1 có tác dụng loại bỏ các chất nhiễm bẩn thô và mịn nhỏ trong nước. Điều này sẽ làm tăng tuổi thọ lõi than hoạt tính và màng lọc RO - Side Stream
- **Bước 2 và 3 - Lõi lọc kết hợp Sediment + CB**
Lõi lọc than hoạt tính nguyên khối sử dụng than hoạt tính nguyên khối kết hợp với lọc cặn tinh có khả năng hấp thụ cao giúp loại bỏ các chất hoá học bao gồm cả thuốc trừ sâu, các hợp chất hữu cơ có hại, clo tồn dư... trong nước. Lõi lọc này có tác dụng xử lý mùi hôi vị lạ gây ra bởi các hợp chất hữu cơ có trong nước

- **Bước 4 - Lõi lọc RO Side Stream**
Màng lọc RO là màng thẩm thấu ngược nơi mà nước thẩm thấu qua loại bỏ các chất rắn hòa tan, các kim loại nặng như thủy ngân, asen, chì, crôm,... đồng thời loại bỏ các vi sinh vật như vi khuẩn, vi rút, động vật nguyên sinh, bào xác.
- **Bước 5 – GAC - Mintech (SMC Tech)**
Ở lõi cuối cùng, nước đi qua lõi SCM Tech sẽ được khử mùi, điều chỉnh vị, cân bằng độ pH và bổ sung khoáng chất.

Hình 1

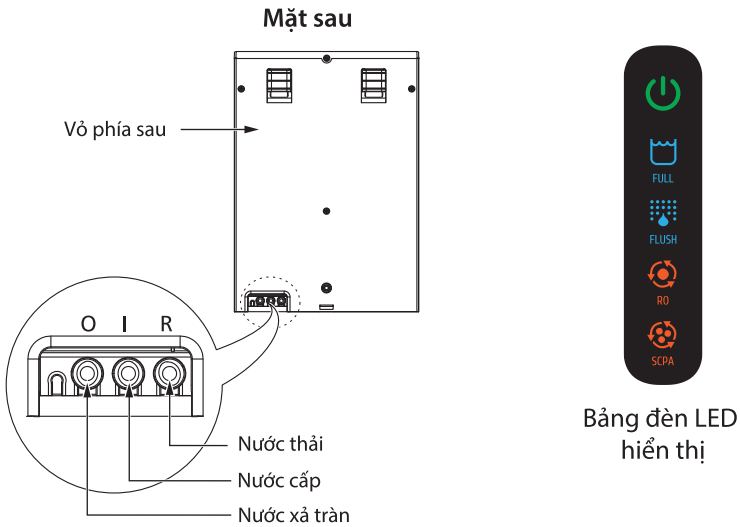
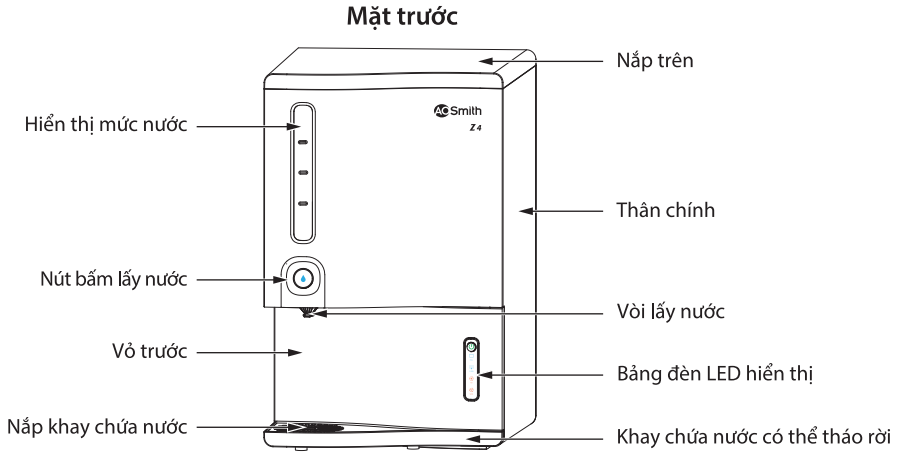


Lưu ý: van 3 cổng là các linh kiện đồng bộ tiêu chuẩn của sản phẩm.

Tổng quan sản phẩm

Máy lọc nước A. O. Smith Z4

Hình 2



Các chứng năng hiển thị

Nút nguồn

Dùng để tắt/bật máy lọc nước.

- Khi nút nguồn nhấp nháy, kiểm tra nguồn nước đầu vào của máy lọc nước.

Hiển thị bình chứa đầy FULL

Hiển thị này thông báo nước trong bình chứa của máy lọc nước đã đầy.

- Khi xảy ra hiện tượng tràn bình chứa, đèn hiển thị sẽ nhấp nháy và phát ra tiếng kêu liên tục cho đến khi sự cố được xử lý.

Lưu ý: Gọi đến Đường dây nóng 1800 1228 nếu thấy đèn báo bình chứa đầy nhấp nháy.

Hiển thị tự động sục rửa FLUSH

Khi đèn hiển thị này sáng thông báo quá trình sục rửa đang diễn ra. Mỗi khi quá trình lọc nước diễn ra, cơ chế sục rửa sẽ làm sạch màng RO nhằm nâng cao tuổi thọ của lõi lọc này.

Lưu ý: Gọi đến Đường dây nóng 1800 1228 nếu thấy đèn báo tự động sục rửa liên tục nhấp nháy.

Hiển thị thay lõi lọc RO RO

Đèn hiển thị thông báo màng lọc RO cần phải thay thế.

- Đèn hiển thị nhấp nháy thông báo rằng màng lọc RO đến thời kì phải thay thế.

Lưu ý: Gọi đến Đường dây nóng 1900 2689 hoặc 1800 1228 của A.O.Smith để thay lõi lọc RO.

Hiển thị SCPA



Hiển thị này thông báo các lõi trước và sau lõi RO - Side Stream cần được thay thế.

- Hiển thị SCPA bắt đầu nhấp nháy thông báo tuổi thọ các lõi trước và sau lõi RO đã sắp hết.

Lưu ý: Gọi đường dây nóng 1900 2689 hoặc 1800 1228 của A.O.Smith để thay thế lõi lọc.

Nút ấn lấy nước

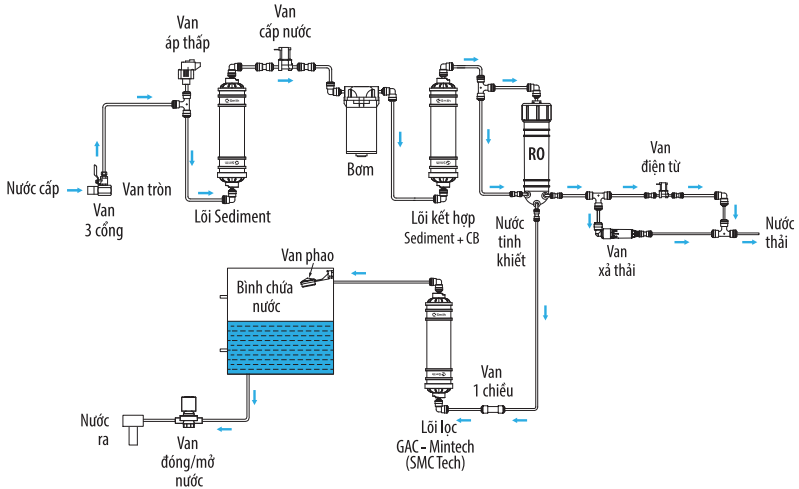


Nút ấn này được dùng để lấy nước từ máy lọc nước.

Máy lọc nước có tính năng tự động ngắt điện sau 3,5 phút lấy nước.

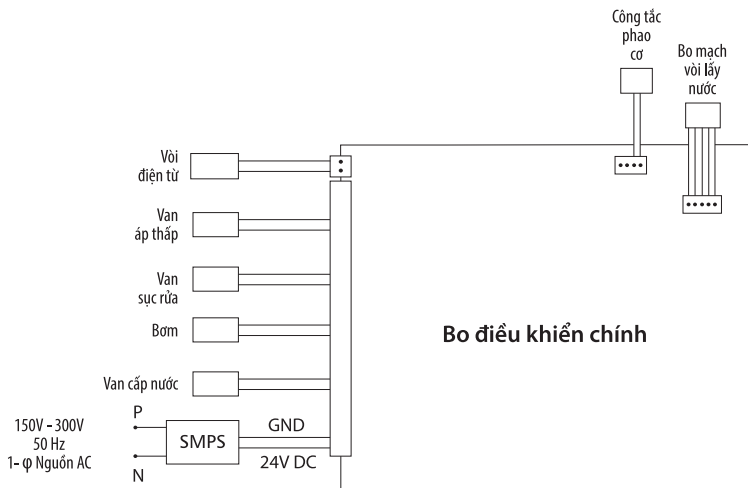
Sơ đồ đường nước

Hình 3



Sơ đồ điện

Hình 4



Cảnh báo an toàn

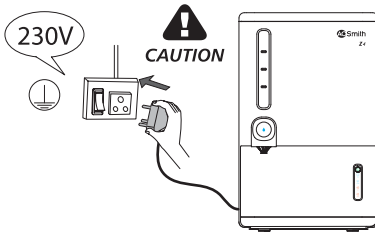
An toàn điện

Ngay cả khi thiết bị được thiết kế với tiêu chuẩn an toàn cao nhất, chắc chắn vẫn có những yêu cầu bắt buộc phải tuân thủ khi sử dụng sản phẩm.

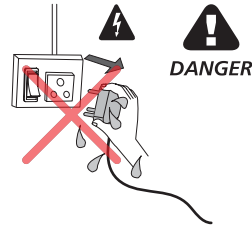
Phải sử dụng ổ cắm có nối đất 230V và sử dụng đúng phích cắm kèm theo máy. (Hình 5)

Không kéo và chạm vào phích điện khi tay ướt để tránh bị sốc điện. (Figure 6)

Hình 5



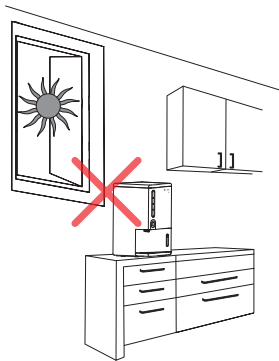
Hình 6



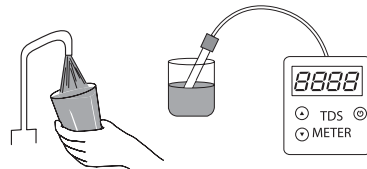
Tránh lắp đặt sản phẩm tại vị trí có ánh nắng mặt trời chiếu trực tiếp. (Hình 7)

Đảm bảo nguồn nước đầu vào được kiểm tra trước khi lắp đặt. Không lắp đặt máy lọc nước nếu TDS và độ cứng cao hơn quy định đã được khuyến cáo về điều kiện nước đầu vào (Tham khảo trang 21). (Hình 8)

Hình 7



Hình 8



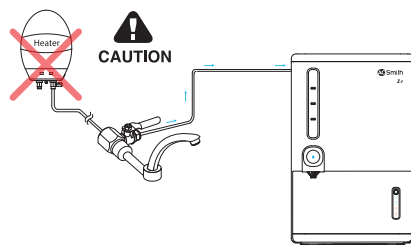
Thiết bị phải được lắp đặt bởi Trung Tâm Dịch Vụ Ủy Quyền của A.O.Smith. Không tự động mở máy để vệ sinh lõi lọc hoặc thay thế thiết bị linh kiện. Việc này phải được thực hiện bởi các trung tâm bảo hành của A.O.Smith. (Hình 9)

Hình 9



Không kết nối nguồn nước nóng với thiết bị. (Hình 10)

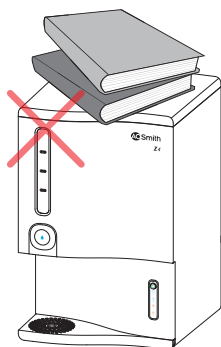
Hình 10



Khi sử dụng thiết bị

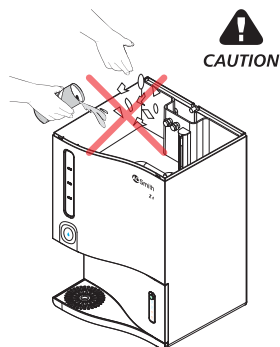
Không để các vật nặng lên thiết bị. (Hình 11)

Hình 11



Không có các vật lạ hoặc tay vào bên trong máy lọc nước (cảnh báo là cần thiết, đặc biệt đối với trẻ em). (Hình 12)

Hình 12

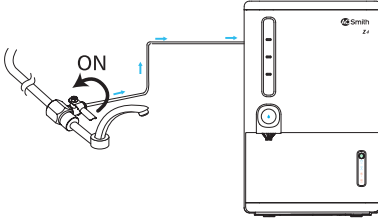


Lưu ý: Khuyến cáo không nên tắt thiết bị lọc nước hoặc ngắt nguồn nước đầu vào khi thiết bị không sử dụng hoặc ngưng sử dụng trong hơn 24 giờ. Máy lọc nước có cơ chế tự động súc rửa mỗi 24 giờ nhằm tăng tuổi thọ màng lọc RO - Side Stream

Hướng dẫn sử dụng

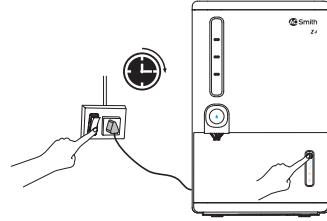
1. MỞ van tròn nước đầu vào. (Hình 13)

Hình 13



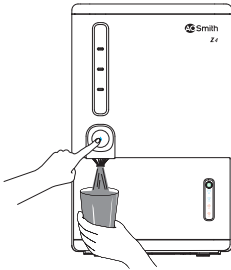
2. BẬT công tắc cấp điện và bật công tắc điện trên máy lọc nước. (Hình 14)

Hình 14



3. Ấn nút hiển thị nước thường 1 lần để lấy nước từ bình chứa. Ấn thêm 1 lần để dừng lấy nước (Hình 15)

Hình 15



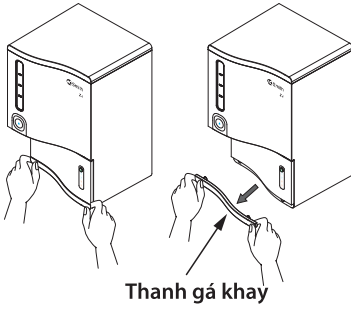
Lưu ý:

- Loại bỏ lượng nước tinh khiết đầu tiên, trước khi bắt đầu sử dụng .
- Cần chắc chắn loại bỏ nước ở trong bình chứa nước nếu bạn không sử dụng nước sau 2 ngày.

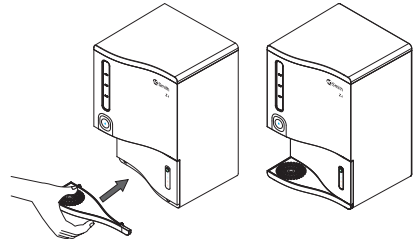
Khay chứa nước kèm theo (Tùy chọn)

1. Tháo lớp vỏ bằng cách kéo nhẹ nhàng ra từ thân chính. (Hình 16)
2. Khay chứa nước kèm theo được lắp ráp vào thân chính qua các khe cắm trong thân chính. (Hình 17)

Hình 16



Hình 17

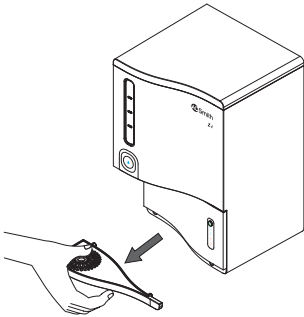


Khay chứa nước thừa

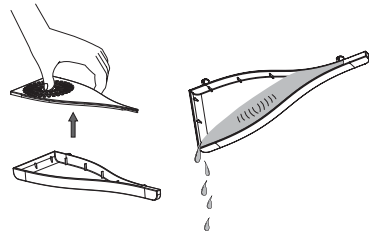
Chúng tôi đã trang bị khay chứa có thể tháo rời khỏi sản phẩm. Trong trường hợp bị tràn nước được tích lại trong khay chứa.

1. Tháo ra bằng cách Kéo khay chứa về phía trước. (Hình 18)
2. Tháo nắp khay chứa bằng cách nhấn lên và làm khô ráo hoàn toàn. (Hình 19)

Hình 18

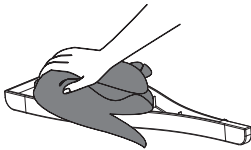


Hình 19



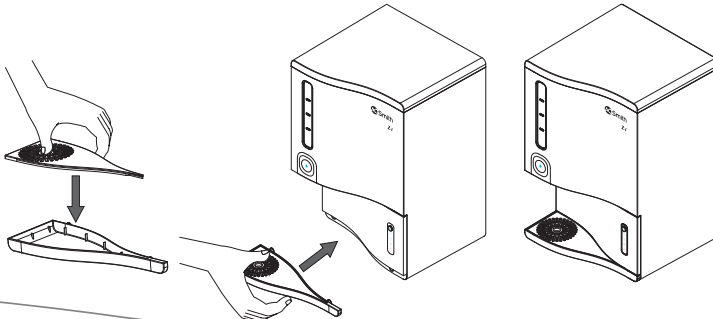
2. Làm sạch bề mặt khay chứa nước bằng tấm vải mềm.

Hình 20



3. Lắp lại khay chứa vào máy lọc nước.

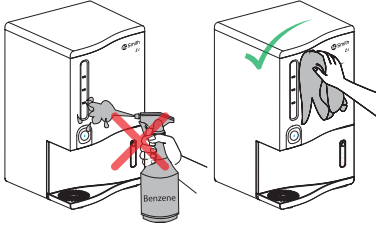
Hình 21



Cách bảo dưỡng máy

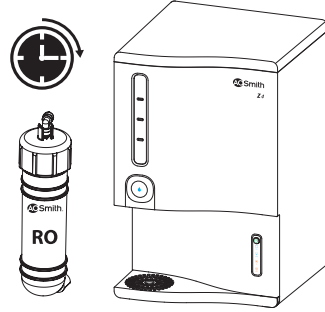
Không được xịt nước trực tiếp hoặc dùng dung benzen, hóa chất, dung môi, cồn...mà phải dùng tấm vải mềm, khô để làm sạch máy. (Hình 22)

Hình 22



Thay lõi lọc định kỳ theo hướng dẫn, chỉ được thực hiện bởi kỹ thuật viên của công ty A. O. Smith. (Hình 23)

Hình 23



Chỉ dùng linh kiện chính hãng của A. O. Smith để đạt hiệu suất tốt nhất. (Hình 24)

Hình 24



Lỗi thường gặp

Máy lọc nước Z4 của A. O. Smith có thể không hoạt động đúng chức năng nếu sử dụng không phù hợp. Đối với những trường hợp như vậy hãy làm theo hướng dẫn sau để khắc phục sự cố mà không cần sự trợ giúp của kỹ thuật. Nếu sự cố không khắc phục được hãy gọi trung tâm chăm sóc khách hàng ngay lập tức.

Sự cố	Cách kiểm tra	Cách xử lý
Thay đổi mùi vị của nước	Nước tinh khiết trong bình chứa để quá lâu?	Xả hết nước trong bình chứa
	Lỗi lọc RO - Side Stream cần được thay thế.	Gọi cho Trung Tâm Chăm Sóc Khách Hàng để thay thế.
	Kiểm tra xem nếu chất lượng nguồn nước bị thay đổi.	Gọi cho Trung Tâm Chăm Sóc Khách Hàng.
	Kiểm tra đường nước thải có nước chảy ra không.	Hãy tắt máy lọc nước và gọi cho Trung Tâm Chăm Sóc Khách Hàng.
Lưu lượng dòng nước tinh khiết chảy yếu.	Lỗi lọc RO - Side Stream có thể bị tắc hoặc hư hỏng.	Gọi cho Trung Tâm Chăm Sóc Khách Hàng để thay thế.
Ít/không có nước thải.	Kiểm tra đường ống thải bị có bị gập không.	Xử lý đường ống thải bị gập.
	Kiểm tra đường ống thải có bị đóng lại không.	Hãy tắt máy lọc nước và gọi cho Trung Tâm Chăm Sóc Khách Hàng.
Ít/không có nước nước tinh khiết.	Kiểm tra xem có lượng nước cấp vào hay không.	Nếu không, cần gọi thợ sửa đường nước để khắc phục.
	Kiểm tra van khóa nước cấp bị đóng lại không.	Cần được mở van cấp đầu vào.
	Kiểm tra đèn của lỗi lọc RO và SCPA có nhấp	Gọi cho Trung Tâm Chăm Sóc Khách Hàng.
	Không có những biểu hiện trên.	Gọi cho Trung Tâm Chăm Sóc Khách Hàng.

<p>Tiếng Bíp và đèn báo đầy bình nháy liên tục.</p> 	<p>Lỗi xả tràn.</p>	<p>Hãy tắt máy lọc nước và gọi cho Trung Tâm Chăm Sóc Khách Hàng.</p>
<p>Tiếng Bíp kêu 8 lần và đèn nguồn nháy liên tục.</p> 	<p>Cảnh báo áp suất thấp hoạt động chứng tỏ áp suất nước đầu vào không đáp ứng yêu cầu.</p>	<p>Kiểm tra nguồn nước cấp đầu vào, nếu vẫn còn vấn đề, tắt máy lọc nước và gọi cho Trung Tâm Chăm Sóc Khách Hàng.</p>
<p>Tiếng Bíp và đèn sục rửa tự động nháy liên tục.</p> 	<p>Cảm biến mực nước bị lỗi.</p>	<p>Hãy tắt máy lọc nước và gọi cho Trung Tâm Chăm Sóc Khách Hàng.</p>
<p>Tiếng Bíp kêu 10 lần, đèn báo thay RO nháy và máy vẫn đang hoạt động.</p> 	<p>Tuổi thọ lõi RO - Side Stream sắp hết hạn.</p>	<p>Gọi cho Trung Tâm Chăm Sóc Khách Hàng để thay thế lõi lọc RO.</p>
<p>Tiếng Bíp kêu 10 lần, đèn báo thay SCPA nháy và máy vẫn đang hoạt động.</p> 	<p>Những lõi lọc trước và sau RO tuổi thọ sắp hết hạn.</p>	<p>Gọi cho Trung Tâm Chăm Sóc Khách Hàng để thay thế lõi lọc trước và sau RO.</p>
<p>Tiếng Bíp kêu liên tục và tất cả đèn (nguồn, báo đầy bình và tự động sục rửa) nháy.</p> 	<p>Lỗi nguồn cấp.</p>	<p>Hãy tắt máy lọc nước và gọi cho Trung Tâm Chăm Sóc Khách Hàng.</p>

Thông số kỹ thuật

Model	A. O. Smith Z4
Kích thước sản phẩm (H x D x W)	490 mm x 329 mm x 315 mm
Trọng lượng tịnh	9.5 kg (xấp xỉ)
Tổng trọng lượng	13.9 kg (xấp xỉ)
Công suất lọc	11.8L/giờ
Bình chứa nước	9 lít (xấp xỉ)
Công nghệ	RO-Side Stream
Số bước lọc	5 bước
Cấu tạo của bộ phận nhựa	An toàn thực phẩm, không độc hại
Loại bơm	Diaphragm pump, 24VDC, 0.45 Amps, 80 psi
Điện áp vào	150 – 300 VAC, 50 Hz
Công suất	48 Watts
Áp suất thực***	7 psi đến 30 psi
Tỷ lệ thu hồi nước**	lên đến 50%*
Tỷ lệ loại bỏ TDS**	≥95% (xấp xỉ)
Nhiệt độ nước cấp	5°C đến 45°C

* Tốc độ dòng chảy phụ thuộc vào những yếu tố khác nhau như áp suất nước cấp, đặc tính nước cấp và tình trạng của màng lọc RO và các lõi lọc.

** Tỷ lệ thu hồi nước và TDS cũng phụ thuộc vào các yếu tố thay đổi tuổi thọ của các lõi lọc, màng lọc RO, áp lực nước và đặc tính nước cấp đầu vào.

*** Nếu áp suất nước đầu vào vượt quá 30 PSI thì cần được lắp đặt van giảm áp còn nếu thấp hơn 7 PSI cần lắp đặt bơm tăng áp

• Thông số trên đưa ra dựa trên kết quả kiểm tra ở điều kiện nước đầu vào có chỉ số TDS 750 ppm, nhiệt độ 27 độ C và áp lực nước cấp 20 psi.

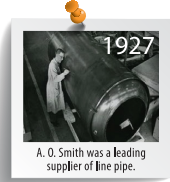
Khuyến nghị chất lượng nước đầu vào hiệu suất tối ưu của sản phẩm

CHẤT LƯỢNG NƯỚC KHUYẾN NGHỊ	
Tham số	Giới hạn
Total Dissolved Solids (TDS)	Lên đến 1000 ppm
Tổng chất rắn	Lên đến 400 ppm
Độ đục	Lên đến 5 NTU
Sắt	0.3 ppm (max.)
Áp suất đầu vào	7 psi đến 30 psi
Nhiệt độ nước đầu vào	5°C đến 45°C

Lưu ý: Sản phẩm luôn được cải tiến nên thiết kế, chức năng và các thông số trên có thể thay đổi nhưng tên sản phẩm sẽ không đổi

SỰ SÁNG TẠO HƠN 1 THẾ KỶ

A. O. Smith có một lịch sử giàu thành tích. Nhìn thoáng qua với lịch sử hơn 145 năm của chúng tôi với nhiều thành tựu kỹ thuật.



Manufactured by A. O. Smith India Water Products Private Limited

(formerly known as A. O. Smith India Water Heating Private Limited)

Plot No. 300, Phase-2, KIADB Industrial Area, Harohalli, Kanakapura Taluk, Ramanagara District - 562 112, Karnataka, India.